



Doplnková dôchodková spoločnosť Tatra banky, a.s.

**POLROČNÁ SPRÁVA O HOSPODÁRENÍ
doplnkovej dôchodkovej spoločnosti
s majetkom v doplnkových dôchodkových fondoch**

podľa § 67 zákona č. 650/2004 Z. z. o doplnkovom dôchodkovom
sporení a o zmene a doplnení niektorých zákonov v platnom
znení

30. jún 2009

Doplnková dôchodková spoločnosť Tatra banky, a.s.

sídlo: Hodžovo námestie 3, 811 06 Bratislava, IČO: 36 291 111, zapísaná v Obchodnom registri OS Bratislava I, odd.: Sa, vl.č.: 3857/B

POLROČNÁ SPRÁVA O HOSPODÁRENÍ DOPLNKOVEJ DÔCHODKOVEJ SPOLOČNOSTI S MAJETKOM V DOPLNKOVÝCH DÔCHODKOVÝCH FONDOCH

podľa § 67 zákona č. 650/2004 Z. z. o doplnkovom dôchodkovom sporení a o zmene a doplnení niektorých zákonov v platnom znení

Úvod

Správu o hospodárení s majetkom v doplnkových dôchodkových fondoch za prvý polrok 2009 (ďalej len „správa“, ďalej len „predmetný rok“) pripravila Doplnková dôchodková spoločnosť Tatra banky, a.s., sídlo: Hodžovo námestie 3, 811 06 Bratislava, IČO: 36 291 111, zapísaná v Obchodnom registri Okresného súdu Bratislava I, oddiel: Sa, vložka číslo: 3857/B (ďalej len „doplnková dôchodková spoločnosť“) v súlade s ustanoveniami § 67 zákona č. 650/2004 Z. z. o doplnkovom dôchodkovom sporení a o zmene a doplnení niektorých zákonov (ďalej len „zákon o DDS“) a podľa Vyhlášky Národnej banky Slovenska č. 568/2006 Z. z. z 5. septembra 2006, ktorou sa ustanovuje obsah ročnej správy a polročnej správy o hospodárení s majetkom v doplnkovom dôchodkovom fonde a ročnej správy a polročnej správy o hospodárení s vlastným majetkom doplnkovej dôchodkovej spoločnosti.

Použité skratky:

DDS-VPDDF	Doplnková dôchodková spoločnosť Tatra banky, a.s., Vyvážený príspevkový d.d.f.
DDS-RPDDF	Doplnková dôchodková spoločnosť Tatra banky, a.s., Rastový príspevkový d.d.f.
DDS-ZPDDF	Doplnková dôchodková spoločnosť Tatra banky, a.s., Zaisťovaný príspevkový d.d.f. 2017
DDS-KPDDF	Doplnková dôchodková spoločnosť Tatra banky, a.s., Konzervatívny príspevkový d.d.f.
DDS-DVDDF	Doplnková dôchodková spoločnosť Tatra banky, a.s., Dôchodkový výplatný d.d.f.
DDF	Doplnkový dôchodkový fond
NBS	Národná banka Slovenska

Doplnková dôchodková spoločnosť Tatra banky, a.s.

sídlo: Hodžovo námestie 3, 811 06 Bratislava, IČO: 36 291 111, zapísaná v Obchodnom registri OS Bratislava I, odd.: Sa, vl.č.: 3857/B

POLROČNÁ SPRÁVA O HOSPODÁRENÍ DOPLNKOVEJ DÔCHODKOVEJ SPOLOČNOSTI S MAJETKOM V DOPLNKOVÝCH DÔCHODKOVÝCH FONDOCH

podľa § 67 zákona č. 650/2004 Z. z. o doplnkovom dôchodkovom sporení a o zmene a doplnení niektorých zákonov v platnom znení

A/ Informácia o majetku v doplnkovom dôchodkovom fonde k 30. júnu 2009**1. Stav majetku v doplnkovom dôchodkovom fonde v členení podľa trhov, bánk a pobočiek zahraničných bánk a emitentov**

Stav majetku v doplnkových dôchodkových fondoch v členení podľa trhov, bánk a pobočiek zahraničných bánk a emitentov je uvedený v prílohe č. 1 tejto polročnej správy o hospodárení.

2. Hospodárenie s majetkom v doplnkovom dôchodkovom fonde**DDS-VPDDF**

Položka	čís.r.	Stav v tis. Eur	Stav v tis. Sk
a	b	c	d
Zisk/strata z akcií v doplnkovom dôchodkovom fonde	1	-	-
Zisk/strata z dlhopisov v doplnkovom dôchodkovom fonde	2	2 558	77 062
Zisk/strata z podielových listov v doplnkovom dôchodkovom fonde	3	-	-
Zisk/strata z nástrojov peňažného trhu v doplnkovom dôchodkovom fonde	4	-	-
Zisk/strata z iných cenných papierov v doplnkovom dôchodkovom fonde	5	-	-
Zisk/strata z peňažných prostriedkov na bankových účtoch doplnkového dôchodkového fondu	6	1 703	51 305
Zisk/strata z obchodov na obmedzenie menového rizika v doplnkovom dôchodkovom fonde	7	8	241
Zisk/strata z iného majetku v doplnkovom dôchodkovom fonde	8	-	-
Zisk/strata z majetku v doplnkovom dôchodkovom fonde pred zdanením	9	4 269	128 608
Odpata za správu doplnkového dôchodkového fondu podľa § 35 ods. 1 písm. a) zákona o DDS	10	(2 320)	(69 892)
Ostatné náklady a poplatky podľa § 35 ods. 5 zákona o DDS	11	(61)	(1 838)
Náklady doplnkového dôchodkového fondu	12	(2 381)	(71 730)
Zisk/strata z majetku v doplnkovom dôchodkovom fonde po zdanení	13	1 888	56 878

Najvýznamnejšie skutočnosti, ktoré ovplyvnili hospodárenie s majetkom v doplnkovom dôchodkovom fonde

Najvýznamnejšou skutočnosťou, ktorá ovplyvnila hospodárenie s majetkom v DDS-VPDDF, bol vývoj krátkodobých úrokových sadziieb na medzibankovom trhu, vývoj výnosovej krivky a vývoj kreditných spredov. Vývoj sadziieb bol ovplyvnený najmä menovou politikou Európskej centrálnej banky (ECB), ktorá v priebehu prvého polroku postupne znížila kľúčovú úrokovú sadzbu z 2,5% až na úroveň 1%. Znižovanie sadziieb v eurozóne bolo sprevádzané zostrmením výnosovej krivky, keď výnosy na krátkej strane so splatnosťou do 2 rokov výrazne poklesli a naopak výnosy na dlhej strane nad 5 rokov mierne stúpili. U dlhopisov s dlhou splatnosťou sa prejavila zvýšená ponuka nových emisií, keď väčšina vlád eurozóny bojuje s rastúcim deficitom štátneho rozpočtu, ktorý dokážu pokryť len ešte väčším zadlžovaním, respektíve vydávaním dlhopisov.

Očakávaný vývoj v nasledujúcom kalendárnom polroku

Ďalší vývoj na výnosoch štátnych dlhopisov bude výrazne závisieť od pohybu európskych úrokových sadziieb a ekonomického vývoja eurozóny. Na krátkej strane výnosovej krivky ECB naznačila svoju neochotu pokračovať v ďalšom znižovaní úrokových sadziieb až na nulu. Na dlhej strane možno očakávať pokračujúci tlak na zvyšovanie sadziieb pod vplyvom prichádzajúcich nových emisií v súvislosti s narastajúcimi rozpočtovými deficitmi európskych vlád a inflačnými očakávaniami, ktoré by mali do konca roku stúpať. Zvýšenú volatilitu možno očakávať na kreditných trhoch v súvislosti s pokračujúcim nedostatkom kapitálu v bankovom sektore spojeného s nepriaznivým sentimentom, nízkou likviditou a negatívnym vývojom na trhu nehnuteľností.

Typ a rozsah uskutočnených obchodov určených na obmedzenie menového rizika v doplnkovom dôchodkovom fonde

Na obmedzenie menového rizika boli použité menové forwardy v rozsahu prevažného objemu aktív investovaných v cudzích menách, predovšetkým v USD.

Výkon hlasovacích práv spojených s cennými papiermi v majetku v doplnkovom dôchodkovom fonde

Doplnková dôchodková spoločnosť vykonáva hlasovacie práva v záujme účastníkov a v súlade so všeobecne záväznými právnymi predpismi, pričom hlasovacie práva doplnková dôchodková spoločnosť vykonáva k tým cenným papierom v

Doplnková dôchodková spoločnosť Tatra banky, a.s.

sídlo: Hodžovo námestie 3, 811 06 Bratislava, IČO: 36 291 111, zapísaná v Obchodnom registri OS Bratislava I, odd.: Sa, vl.č.: 3857/B

POLROČNÁ SPRÁVA O HOSPODÁRENÍ DOPLNKOVEJ DÔCHODKOVEJ SPOLOČNOSTI S MAJETKOM V DOPLNKOVÝCH DÔCHODKOVÝCH FONDOCH

podľa § 67 zákona č. 650/2004 Z. z. o doplnkovom dôchodkovom sporení a o zmene a doplnení niektorých zákonov v platnom znení

majetku doplnkového dôchodkového fondu, ktoré tvoria viac ako 5 % podiel na hlasovacích právach spojených s cennými papiermi vydanými jedným emitentom. Výkon hlasovacích práv sa vykonáva priamo, resp. v zastúpení na základe plnomocenstva, v ktorom sa upraví postup hlasovania tak, aby bol v súlade so záujmami účastníkov. V prvom polroku 2009 doplnková dôchodková spoločnosť nenadobudla do majetku v doplnkovom dôchodkovom fonde žiadne cenné papiere, s ktorými by boli spojené hlasovacie práva.

DDS-RPDDF

Položka	čís.r.	Stav v tis. Eur	Stav v tis. Sk
a	b	c	d
Zisk/strata z akcií v doplnkovom dôchodkovom fonde	1	-	-
Zisk/strata z dlhopisov v doplnkovom dôchodkovom fonde	2	176	5 302
Zisk/strata z podielových listov v doplnkovom dôchodkovom fonde	3	852	25 667
Zisk/strata z nástrojov peňažného trhu v doplnkovom dôchodkovom fonde	4	-	-
Zisk/strata z iných cenných papierov v doplnkovom dôchodkovom fonde	5	-	-
Zisk/strata z peňažných prostriedkov na bankových účtoch doplnkového dôchodkového fondu	6	(45)	(1 355)
Zisk/strata z obchodov na obmedzenie menového rizika v doplnkovom dôchodkovom fonde	7	75	2 259
Zisk/strata z iného majetku v doplnkovom dôchodkovom fonde	8	-	-
Zisk/strata z majetku v doplnkovom dôchodkovom fonde pred zdanením	9	1 058	31 873
Odplata za správu doplnkového dôchodkového fondu podľa § 35 ods. 1 písm. a) zákona o DDS	10	(195)	(5 874)
Ostatné náklady a poplatky podľa § 35 ods. 5 zákona o DDS	11	(27)	(813)
Náklady doplnkového dôchodkového fondu	12	(222)	(6 687)
Zisk/strata z majetku v doplnkovom dôchodkovom fonde po zdanení	13	836	25 186

Najvýznamnejšie skutočnosti, ktoré ovplyvnili hospodárenie s majetkom v doplnkovom dôchodkovom fonde

Najvýznamnejšou skutočnosťou, ktorá ovplyvnila hospodárenie s majetkom v DDS-RPDDF, bol vývoj na svetových akciových trhoch a vývoj krátkodobých úrokových sadzieb na medzibankovom trhu. Vývoj sadzieb bol ovplyvnený najmä menovou politikou Európskej centrálnej banky (ECB), ktorá v priebehu prvého polroku postupne znížila kľúčovú úrokovú sadzbu z 2,5% až na úroveň 1%. Akciové trhy zaznamenali počas sledovaného obdobia mierne pozitívny vývoj. Kým začiatok roku sa niesol ešte v negatívnom duchu, postupne pod vplyvom zlepšených makroekonomických správ a pozitívnych signálov najmä z bankového sektoru začalo prevládať presvedčenie, že najhoršie je už za nami, čo prinieslo návrat investorov do akciových trhov.

Očakávaný vývoj v nasledujúcom kalendárnom polroku

Pokračujúce problémy finančného sektoru pod tlakom nedostatku kapitálu spojeného s nepriaznivým sentimentom, nízkou likviditou a negatívnym vývojom na trhu nehnuteľností budú i naďalej vytvárať zvýšenú volatilitu na akciových a kreditných trhoch. Dĺžka prebiehajúceho výrazného ekonomického spomalenia bude závisieť i od efektívnosti štátnych podporných programov.

Typ a rozsah uskutočnených obchodov určených na obmedzenie menového rizika v doplnkovom dôchodkovom fonde

Na obmedzenie menového rizika boli použité menové forwardy v rozsahu prevažného objemu aktív investovaných v cudzích menách, predovšetkým v JPY a USD.

Výkon hlasovacích práv spojených s cennými papiermi v majetku v doplnkovom dôchodkovom fonde

Doplnková dôchodková spoločnosť vykonáva hlasovacie práva v záujme účastníkov a v súlade so všeobecne záväznými právnymi predpismi, pričom hlasovacie práva doplnková dôchodková spoločnosť vykonáva k tým cenným papierom v majetku doplnkového dôchodkového fondu, ktoré tvoria viac ako 5 % podiel na hlasovacích právach spojených s cennými papiermi vydanými jedným emitentom. Výkon hlasovacích práv sa vykonáva priamo, resp. v zastúpení na základe plnomocenstva, v ktorom sa upraví postup hlasovania tak, aby bol v súlade so záujmami účastníkov. V prvom polroku 2009 doplnková dôchodková spoločnosť nenadobudla do majetku v doplnkovom dôchodkovom fonde žiadne cenné papiere, s ktorými by boli spojené hlasovacie práva.

Doplnková dôchodková spoločnosť Tatra banky, a.s.

sídlo: Hodžovo námestie 3, 811 06 Bratislava, IČO: 36 291 111, zapísaná v Obchodnom registri OS Bratislava I, odd.: Sa, vl.č.: 3857/B

POLROČNÁ SPRÁVA O HOSPODÁRENÍ DOPLNKOVEJ DÔCHODKOVEJ SPOLOČNOSTI S MAJETKOM V DOPLNKOVÝCH DÔCHODKOVÝCH FONDOCH

podľa § 67 zákona č. 650/2004 Z. z. o doplnkovom dôchodkovom sporení a o zmene a doplnení niektorých zákonov v platnom znení

DDS-ZPDDF

Položka	čís.r.	Stav v tis. Eur	Stav v tis. Sk
a	b	c	d
Zisk/strata z akcií v doplnkovom dôchodkovom fonde	1	-	-
Zisk/strata z dlhopisov v doplnkovom dôchodkovom fonde	2	(48)	(1 446)
Zisk/strata z podielových listov v doplnkovom dôchodkovom fonde	3	3	90
Zisk/strata z nástrojov peňažného trhu v doplnkovom dôchodkovom fonde	4	-	-
Zisk/strata z iných cenných papierov v doplnkovom dôchodkovom fonde	5	-	-
Zisk/strata z peňažných prostriedkov na bankových účtoch doplnkového dôchodkového fondu	6	-	-
Zisk/strata z obchodov na obmedzenie menového rizika v doplnkovom dôchodkovom fonde	7	3	90
Zisk/strata z iného majetku v doplnkovom dôchodkovom fonde	8	-	-
Zisk/strata z majetku v doplnkovom dôchodkovom fonde pred zdanením	9	(42)	(1 266)
Odplata za správu doplnkového dôchodkového fondu podľa § 35 ods. 1 písm. a) zákona o DDS	10	(19)	(572)
Ostatné náklady a poplatky podľa § 35 ods. 5 zákona o DDS	11	(3)	(90)
Náklady doplnkového dôchodkového fondu	12	(22)	(662)
Zisk/strata z majetku v doplnkovom dôchodkovom fonde po zdanení	13	(64)	(1 928)

Najvýznamnejšie skutočnosti, ktoré ovplyvnili hospodárenie s majetkom v doplnkovom dôchodkovom fonde

Najvýznamnejšou skutočnosťou, ktorá ovplyvnila hospodárenie s majetkom v DDS-ZPDDF, bol vývoj na svetových akciových trhoch a vývoj výnosovej krivky. Vývoj sadzieb bol ovplyvnený najmä menovou politikou Európskej centrálnej banky (ECB), ktorá v priebehu prvého polroku postupne znížila kľúčovú úrokovú sadzbu z 2,5% až na úroveň 1%. Znižovanie sadzieb v eurozóne bolo sprevádzané zostrmením výnosovej krivky, keď výnosy na krátkej strane so splatnosťou do 2 rokov výrazne poklesli a naopak výnosy na dlhej strane nad 5 rokov mierne stúpili. Akciové trhy zaznamenali počas sledovaného obdobia mierne pozitívny vývoj. Kým začiatok roku sa niesol ešte v negatívnom duchu, postupne pod vplyvom zlepšených makroekonomických správ a pozitívnych signálov najmä z bankového sektoru začalo prevládať presvedčenie, že najhoršie je už za nami, čo prinieslo návrat investorov do akciových trhov.

Očakávaný vývoj v nasledujúcom kalendárnom polroku

Pokračujúce problémy finančného sektoru pod tlakom nedostatku kapitálu spojeného s nepriaznivým sentimentom, nízkou likviditou a negatívnym vývojom na trhu nehnuteľností budú i naďalej vytvárať zvýšenú volatilitu na akciových a kreditných trhoch. Dĺžka prebiehajúceho výrazného ekonomického spomalenia bude závisieť i od efektívnosti štátnych podporných programov. Na dlhej strane výnosovej krivky možno očakávať pokračujúci tlak na zvyšovanie sadzieb pod vplyvom prichádzajúcich nových emisií v súvislosti s narastajúcimi rozpočtovými deficitmi európskych vlád a inflačnými očakávaniami, ktoré by mali do konca roku stúpať.

Typ a rozsah uskutočnených obchodov určených na obmedzenie menového rizika v doplnkovom dôchodkovom fonde

Na obmedzenie menového rizika boli použité menové forwardy v rozsahu prevažného objemu aktív investovaných v cudzích menách, predovšetkým v USD.

Výkon hlasovacích práv spojených s cennými papiermi v majetku v doplnkovom dôchodkovom fonde

Doplnková dôchodková spoločnosť vykonáva hlasovacie práva v záujme účastníkov a v súlade so všeobecne záväznými právnymi predpismi, pričom hlasovacie práva doplnková dôchodková spoločnosť vykonáva k tým cenným papierom v majetku doplnkového dôchodkového fondu, ktoré tvoria viac ako 5 % podiel na hlasovacích právach spojených s cennými papiermi vydanými jedným emitentom. Výkon hlasovacích práv sa vykonáva priamo, resp. v zastúpení na základe plnomocenstva, v ktorom sa upraví postup hlasovania tak, aby bol v súlade so záujmami účastníkov. V prvom polroku 2009 doplnková dôchodková spoločnosť nenadobudla do majetku v doplnkovom dôchodkovom fonde žiadne cenné papiere, s ktorými by boli spojené hlasovacie práva.

Doplnková dôchodková spoločnosť Tatra banky, a.s.

sídlo: Hodžovo námestie 3, 811 06 Bratislava, IČO: 36 291 111, zapísaná v Obchodnom registri OS Bratislava I, odd.: Sa, vl.č.: 3857/B

POLROČNÁ SPRÁVA O HOSPODÁRENÍ DOPLNKOVEJ DÔCHODKOVEJ SPOLOČNOSTI S MAJETKOM V DOPLNKOVÝCH DÔCHODKOVÝCH FONDOCH

podľa § 67 zákona č. 650/2004 Z. z. o doplnkovom dôchodkovom sporení a o zmene a doplnení niektorých zákonov v platnom znení

DDS-KPDDF

Položka	čís.r.	Stav v tis. Eur	Stav v tis. Sk
a	b	c	d
Zisk/strata z akcií v doplnkovom dôchodkovom fonde	1	-	-
Zisk/strata z dlhopisov v doplnkovom dôchodkovom fonde	2	-	-
Zisk/strata z podielových listov v doplnkovom dôchodkovom fonde	3	-	-
Zisk/strata z nástrojov peňažného trhu v doplnkovom dôchodkovom fonde	4	-	-
Zisk/strata z iných cenných papierov v doplnkovom dôchodkovom fonde	5	-	-
Zisk/strata z peňažných prostriedkov na bankových účtoch doplnkového dôchodkového fondu	6	2	60
Zisk/strata z obchodov na obmedzenie menového rizika v doplnkovom dôchodkovom fonde	7	-	-
Zisk/strata z iného majetku v doplnkovom dôchodkovom fonde	8	-	-
Zisk/strata z majetku v doplnkovom dôchodkovom fonde pred zdanením	9	2	60
Odplata za správu doplnkového dôchodkového fondu podľa § 35 ods. 1 písm. a) zákona o DDS	10	(2)	(60)
Ostatné náklady a poplatky podľa § 35 ods. 5 zákona o DDS	11	-	-
Náklady doplnkového dôchodkového fondu	12	(2)	(60)
Zisk/strata z majetku v doplnkovom dôchodkovom fonde po zdanení	13	-	-

Najvýznamnejšie skutočnosti, ktoré ovplyvnili hospodárenie s majetkom v doplnkovom dôchodkovom fonde

Najvýznamnejšou skutočnosťou, ktorá ovplyvnila hospodárenie s majetkom v DDS-KPDDF, bol vývoj krátkodobých úrokových sadzieb na medzibankovom trhu. Vývoj sadzieb bol ovplyvnený najmä menovou politikou Európskej centrálnej banky (ECB), ktorá v priebehu prvého polroka postupne znížila kľúčovú úrokovú sadzbu z 2,5% až na úroveň 1%. Znižovanie sadzieb v eurozóne bolo sprevádzané zostrmením výnosovej krivky, keď výnosy na krátkej strane so splatnosťou do 2 rokov výrazne poklesli a naopak výnosy na dlhej strane nad 5 rokov mierne stúpili.

Očakávaný vývoj v nasledujúcom kalendárnom polroku

Ďalší vývoj na výnosoch štátnych dlhopisov bude výrazne závisieť od pohybu európskych úrokových sadzieb a ekonomického vývoja eurozóny. Na krátkej strane výnosovej krivky ECB naznačila svoju neochotu pokračovať v ďalšom znižovaní úrokových sadzieb až na nulu.

Typ a rozsah uskutočnených obchodov určených na obmedzenie menového rizika v doplnkovom dôchodkovom fonde

Doplnková dôchodková spoločnosť neuzatvorila v priebehu sledovaného obdobia žiadne obchody určené na obmedzenie menového rizika.

Výkon hlasovacích práv spojených s cennými papiermi v majetku v doplnkovom dôchodkovom fonde

Doplnková dôchodková spoločnosť vykonáva hlasovacie práva v záujme účastníkov a v súlade so všeobecne záväznými právnymi predpismi, pričom hlasovacie práva doplnková dôchodková spoločnosť vykonáva k tým cenným papierom v majetku doplnkového dôchodkového fondu, ktoré tvoria viac ako 5 % podiel na hlasovacích právach spojených s cennými papiermi vydanými jedným emitentom. Výkon hlasovacích práv sa vykonáva priamo, resp. v zastúpení na základe plnomocenstva, v ktorom sa upraví postup hlasovania tak, aby bol v súlade so záujmami účastníkov. V prvom polroku 2009 doplnková dôchodková spoločnosť nenadobudla do majetku v doplnkovom dôchodkovom fonde žiadne cenné papiere, s ktorými by boli spojené hlasovacie práva.

Doplnková dôchodková spoločnosť Tatra banky, a.s.

sídlo: Hodžovo námestie 3, 811 06 Bratislava, IČO: 36 291 111, zapísaná v Obchodnom registri OS Bratislava I, odd.: Sa, vl.č.: 3857/B

POLROČNÁ SPRÁVA O HOSPODÁRENÍ DOPLNKOVEJ DÔCHODKOVEJ SPOLOČNOSTI S MAJETKOM V DOPLNKOVÝCH DÔCHODKOVÝCH FONDOCH

podľa § 67 zákona č. 650/2004 Z. z. o doplnkovom dôchodkovom sporení a o zmene a doplnení niektorých zákonov v platnom znení

DDS-DVDDF

Položka	čís.r.	Stav v tis. Eur	Stav v tis. Sk
a	b	c	d
Zisk/strata z akcií v doplnkovom dôchodkovom fonde	1	-	-
Zisk/strata z dlhopisov v doplnkovom dôchodkovom fonde	2	-	-
Zisk/strata z podielových listov v doplnkovom dôchodkovom fonde	3	-	-
Zisk/strata z nástrojov peňažného trhu v doplnkovom dôchodkovom fonde	4	-	-
Zisk/strata z iných cenných papierov v doplnkovom dôchodkovom fonde	5	-	-
Zisk/strata z peňažných prostriedkov na bankových účtoch doplnkového dôchodkového fondu	6	55	1 657
Zisk/strata z obchodov na obmedzenie menového rizika v doplnkovom dôchodkovom fonde	7	-	-
Zisk/strata z iného majetku v doplnkovom dôchodkovom fonde	8	-	-
Zisk/strata z majetku v doplnkovom dôchodkovom fonde pred zdanením	9	55	1 657
Odplata za správu doplnkového dôchodkového fondu podľa § 35 ods. 1 písm. a) zákona o DDS	10	(58)	(1 747)
Ostatné náklady a poplatky podľa § 35 ods. 5 zákona o DDS	11	(11)	(331)
Náklady doplnkového dôchodkového fondu	12	(69)	(2 078)
Zisk/strata z majetku v doplnkovom dôchodkovom fonde po zdanení	13	(14)	(421)

Najvýznamnejšie skutočnosti, ktoré ovplyvnili hospodárenie s majetkom v doplnkovom dôchodkovom fonde

Najvýznamnejšou skutočnosťou, ktorá ovplyvnila hospodárenie s majetkom v DDS-DVDDF, bol vývoj krátkodobých úrokových sadzieb na medzibankovom trhu. Vývoj sadzieb bol ovplyvnený najmä menovou politikou Európskej centrálnej banky (ECB), ktorá v priebehu prvého polroku postupne znížila kľúčovú úrokovú sadzbu z 2,5% až na úroveň 1%. Znižovanie sadzieb v eurozóne bolo sprevádzané zostrmením výnosovej krivky, keď výnosy na krátkej strane so splatnosťou do 2 rokov výrazne poklesli a naopak výnosy na dlhej strane nad 5 rokov mierne stúpili.

Očakávaný vývoj v nasledujúcom kalendárnom polroku

Ďalší vývoj na výnosoch štátnych dlhopisov bude výrazne závisieť od pohybu európskych úrokových sadzieb a ekonomického vývoja eurozóny. Na krátkej strane výnosovej krivky ECB naznačila svoju neochotu pokračovať v ďalšom znižovaní úrokových sadzieb až na nulu.

Typ a rozsah uskutočnených obchodov určených na obmedzenie menového rizika v doplnkovom dôchodkovom fonde

Doplnková dôchodková spoločnosť neuzatvorila v priebehu sledovaného obdobia žiadne obchody určené na obmedzenie menového rizika.

Výkon hlasovacích práv spojených s cennými papiermi v majetku v doplnkovom dôchodkovom fonde

V prvom polroku 2009 doplnková dôchodková spoločnosť nenadobudla do majetku v doplnkovom dôchodkovom fonde žiadne cenné papiere. Majetok v tomto doplnkovom dôchodkovom fonde podľa štatútu nemôže byť investovaný do cenných papierov, s ktorými by boli spojené hlasovacie práva.

3. Stav majetku v doplnkovom dôchodkovom fonde podľa odvetvového hľadiska

Stav majetku v doplnkových dôchodkových fondoch podľa odvetvového hľadiska je uvedený v prílohe č. 2 tejto polročnej správy o hospodárení.

4. Stav majetku v doplnkovom dôchodkovom fonde podľa geografického hľadiska

Stav majetku v doplnkových dôchodkových fondoch podľa geografického hľadiska je uvedený v prílohe č. 3 tejto polročnej správy o hospodárení.

Doplnková dôchodková spoločnosť Tatra banky, a.s.

sídlo: Hodžovo námestie 3, 811 06 Bratislava, IČO: 36 291 111, zapísaná v Obchodnom registri OS Bratislava I, odd.: Sa, vl.č.: 3857/B

POLROČNÁ SPRÁVA O HOSPODÁRENÍ DOPLNKOVEJ DÔCHODKOVEJ SPOLOČNOSTI S MAJETKOM V DOPLNKOVÝCH DÔCHODKOVÝCH FONDOCH

podľa § 67 zákona č. 650/2004 Z. z. o doplnkovom dôchodkovom sporení a o zmene a doplnení niektorých zákonov v platnom znení

5. Stav majetku v doplnkovom dôchodkovom fonde podľa menového hľadiska

Stav majetku v doplnkových dôchodkových fondoch podľa menového hľadiska je uvedený v prílohe č. 4 tejto polročnej správy o hospodárení.

6. Stav majetku v doplnkovom dôchodkovom fonde podľa percentuálneho podielu emitentov na majetku v doplnkovom dôchodkovom fonde

Stav majetku v doplnkových dôchodkových fondoch podľa percentuálneho podielu emitentov na majetku v doplnkovom dôchodkovom fonde je uvedený v prílohe č. 5 tejto polročnej správy o hospodárení.

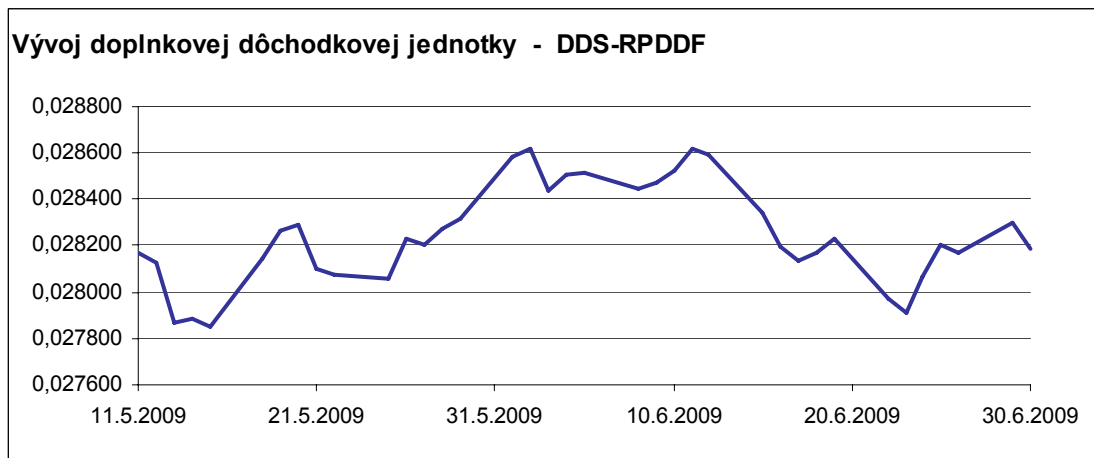
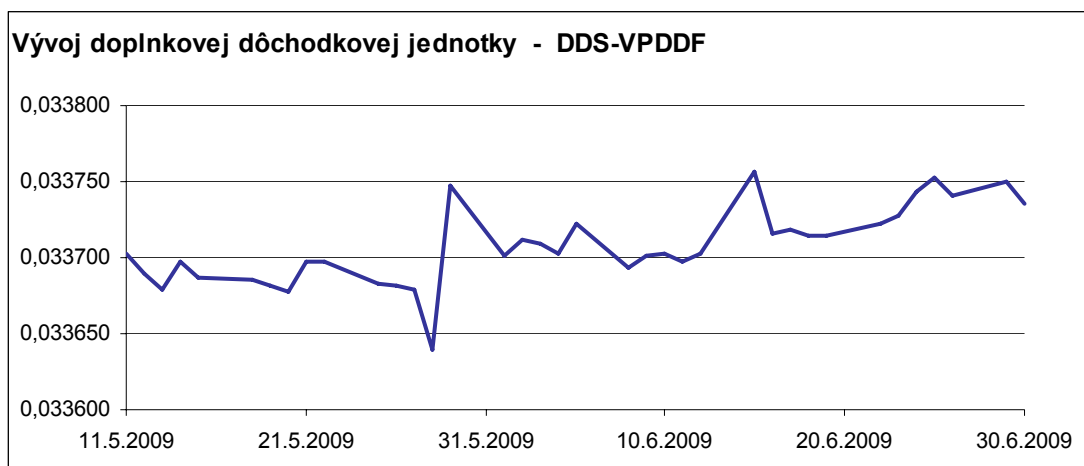
7. Stav splatnosti majetku v doplnkovom dôchodkovom fonde

Stav splatnosti majetku v doplnkových dôchodkových fondoch je uvedený v prílohe č. 6 tejto polročnej správy o hospodárení.

8. Úroková citlivosť majetku v doplnkovom dôchodkovom fonde

Úroková citlivosť majetku v doplnkových dôchodkových fondoch je uvedená v prílohe č. 7 tejto polročnej správy o hospodárení.

9. Grafické znázornenie vývoja hodnoty doplnkovej dôchodkovej jednotky

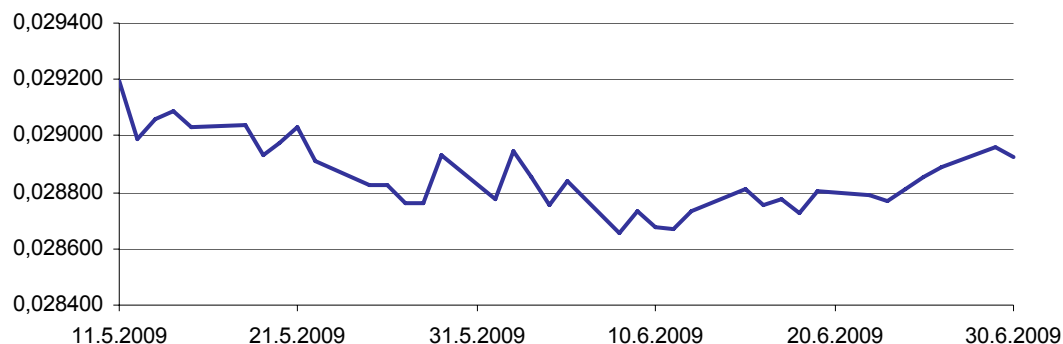
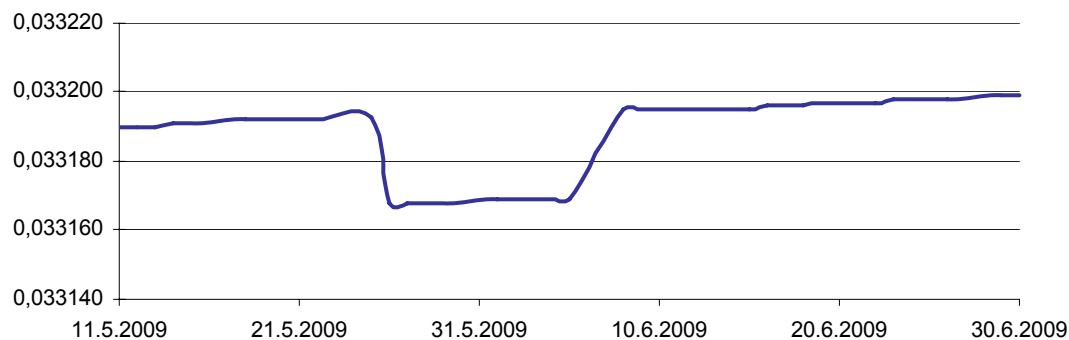
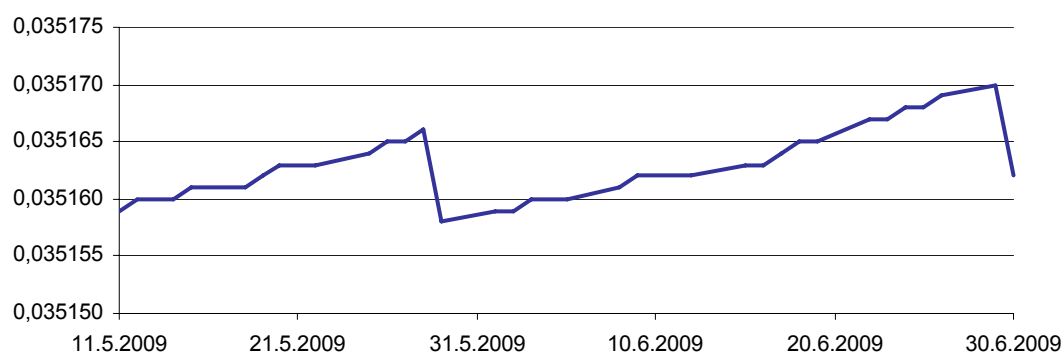


Doplnková dôchodková spoločnosť Tatra banky, a.s.

sídlo: Hodžovo námestie 3, 811 06 Bratislava, IČO: 36 291 111, zapísaná v Obchodnom registri OS Bratislava I, odd.: Sa, vl.č.: 3857/B

POLROČNÁ SPRÁVA O HOSPODÁRENÍ DOPLNKOVEJ DÔCHODKOVEJ SPOLOČNOSTI S MAJETKOM V DOPLNKOVÝCH DÔCHODKOVÝCH FONDOCH

podľa § 67 zákona č. 650/2004 Z. z. o doplnkovom dôchodkovom sporení a o zmene a doplnení niektorých zákonov v platnom znení

Vývoj doplnkovej dôchodkovej jednotky - DDS-ZPDDF**Vývoj doplnkovej dôchodkovej jednotky - DDS-KPDDF****Vývoj doplnkovej dôchodkovej jednotky - DDS-DVDDF****10. Informácie o vývoji počtu účastníkov**

stav ku dňu	31.01.2009	28.02.2009	31.03.2009	30.04.2009	31.05.2009	30.06.2009
DDS-VPDDF	147 697	147 801	147 267	146 708	146 127	145 108
DDS-RPDDF	44 238	44 254	43 851	43 543	43 339	43 050
DDS-ZPDDF	3 753	4 078	4 362	4 495	4 549	4 669
DDS-KPDDF		152	585	841	1 088	1 323
DDS-DVDDF	14 491	14 077	14 291	14 287	13 908	13 331

Doplnková dôchodková spoločnosť Tatra banky, a.s.

sídlo: Hodžovo námestie 3, 811 06 Bratislava, IČO: 36 291 111, zapísaná v Obchodnom registri OS Bratislava I, odd.: Sa, vl.č.: 3857/B

POLROČNÁ SPRÁVA O HOSPODÁRENÍ DOPLNKOVEJ DÔCHODKOVEJ SPOLOČNOSTI S MAJETKOM V DOPLNKOVÝCH DÔCHODKOVÝCH FONDOCH

podľa § 67 zákona č. 650/2004 Z. z. o doplnkovom dôchodkovom sporení a o zmene a doplnení niektorých zákonov v platnom znení

B/ Skrátený prehľad výsledkov hospodárenia za posledné tri roky**DDS-VPDDF**

Ozn a- čeni e	Položka	Č.r.	30.06.2009 v Eur	31.12.2008 v Eur	31.12.2007 v Eur	31.12.2006 v Eur
a	b	c	1	2	3	4
x	AKTÍVA	x	x	x	x	x
I.	Investičný majetok (súčet položiek 1 až 7)	1	239 216 472	231 217 317	208 563 856	164 425 998
1.	Dlhopisy	2	146 778 637	160 021 472	181 977 644	154 446 450
a)	<i>bez kupónov</i>	3	71 123 499	34 031 713	26 617 740	27 662 133
b)	<i>s kupónmi</i>	4	75 655 138	125 989 759	155 359 904	126 784 317
2.	Akcie	5	-	-	-	-
3.	Podielové listy	6	-	-	12 901 851	8 722 977
a)	<i>otvorených podielových fondov</i>	7	-	-	12 901 851	8 722 977
b)	<i>ostatné</i>	8	-	-	-	-
4.	Krátkodobé pohľadávky	9	92 437 835	71 192 889	13 283 690	-
5.	Obrátené repoobchody	10	-	-	-	-
6.	Deriváty	11	-	2 956	400 671	1 256 571
7.	Drahé kovy	12	-	-	-	-
II.	Neinvestičný majetok (súčet položiek 8 a 9)	13	7 065 280	3 458 720	5 552 677	11 677 465
8.	Peňažné prostriedky a ekvivalenty peňažných prostriedkov	14	7 065 280	3 458 720	5 552 677	11 677 465
9.	Ostatný majetok	15	-	-	-	-
	Aktíva spolu	16	246 281 752	234 676 037	214 116 533	176 103 463
Ozn a- čeni e	POLOŽKA	Č.r.	30.06.2009 v Eur	31.12.2008 v Eur	31.12.2007 v Eur	31.12.2006 v Eur
a	b	c	1	2	3	4
x	PASÍVA	x	x	x	x	x
I.	Závazky (súčet položiek 1 až 6)	17	865 138	529 218	474 561	325 525
1.	Závazky voči bankám	18	-	-	-	-
2.	Závazky z ukončenia účasti	19	215 341	65 867	49 249	17 605
3.	Závazky voči doplnkovej dôchodkovej spoločnosti	20	579 671	384 422	359 386	290 671
4.	Deriváty	21	59 385	67 624	47 854	2 972
5.	Repoobchody	22	-	-	-	-
6.	Ostatné záväzky	23	10 741	11 305	18 072	14 277
II.	Vlastné imanie	24	245 416 614	234 146 819	213 641 972	175 777 938
7.	Účty účastníkov, z toho	25	245 416 614	234 146 819	213 641 972	175 777 938
	Fondy z ocenenia	26	-	-	-	-
	Zisk alebo strata bežného účtovného obdobia	27	1 888 358	(6 781 052)	5 073 077	3 837 166
	Pasíva spolu	28	246 281 752	234 676 037	214 116 533	176 103 463

Doplnková dôchodková spoločnosť Tatra banky, a.s.

sídlo: Hodžovo námestie 3, 811 06 Bratislava, IČO: 36 291 111, zapísaná v Obchodnom registri OS Bratislava I, odd.: Sa, vl.č.: 3857/B

POLROČNÁ SPRÁVA O HOSPODÁRENÍ DOPLNKOVEJ DÔCHODKOVEJ SPOLOČNOSTI S MAJETKOM V DOPLNKOVÝCH DÔCHODKOVÝCH FONDOCH

podľa § 67 zákona č. 650/2004 Z. z. o doplnkovom dôchodkovom sporení a o zmene a doplnení niektorých zákonov v platnom znení

DDS-VPDDF

Ozn a- čeni e	POLOŽKA	Č.r.	30.06.2009 v Eur	31.12.2008 v Eur	31.12.2007 v Eur	31.12.2006 v Eur
a	b	c	1	2	3	4
1.	Výnosy z úrokov	1	4 039 405	9 662 658	7 790 770	4 558 214
1.1.	Úroky	2	4 039 405	9 662 658	7 790 770	4 558 214
1.2.	výsledok zaistenia	3	-	-	-	-
2.	Výnosy z podielových listov	4	-	58 675	249 366	115 374
3.	Výnosy z dividend	5	-	-	-	-
3.1.	Dividendy	6	-	-	-	-
3.2.	výsledok zaistenia	7	-	-	-	-
4./a.	Zisk/strata z predaja cenných papierov	8	226 031	(11 900 220)	42 174	64 138
5./b.	Zisk/strata z predaja devíz	9	(4 243)	(1 434 587)	24 789	31 314
6./c.	Zisk/strata z derivátov	10	8 195	1 381 503	911 597	1 252 280
7./d.	Zisk/strata z predaja drahých kovov	11	-	-	-	-
8./e.	Zisk/strata z predaja iného majetku	12	-	-	8 068	949
I.	Výnos z majetku vo фонде	13	4 269 388	(2 231 971)	9 026 764	6 022 269
f.	Transakčné náklady	14	(11 797)	(52 866)	(64 304)	(2 150)
g.	Bankové a iné poplatky	15	(2 875)	(6 388)	(6 022)	(26 771)
II.	Čistý výnos z majetku vo фонде	16	4 254 716	(2 291 225)	8 956 438	5 993 348
h.	Náklady na financovanie fondu	17	-	(8 656)	(983)	-
h.1.	náklady na úroky	18	-	-	-	-
h.2.	zisky/straty zo zaistenia úrokov	19	-	-	-	-
h.3.	náklady na dane a poplatky	20	-	(8 656)	(983)	-
III.	Čistý zisk/strata zo správy majetku vo фонде	21	4 254 716	(2 299 881)	8 955 455	5 993 348
i.	Náklady na odplatu za správu fondu	22	(2 319 921)	(4 390 345)	(3 799 372)	(2 102 036)
j.	Náklady na odplaty za služby depozitára	23	(46 437)	(90 826)	(83 006)	(54 146)
A.	Zisk alebo strata	24	1 888 358	(6 781 052)	5 073 077	3 837 166

Doplnková dôchodková spoločnosť Tatra banky, a.s.

sídlo: Hodžovo námestie 3, 811 06 Bratislava, IČO: 36 291 111, zapísaná v Obchodnom registri OS Bratislava I, odd.: Sa, vl.č.: 3857/B

POLROČNÁ SPRÁVA O HOSPODÁRENÍ DOPLNKOVEJ DÔCHODKOVEJ SPOLOČNOSTI S MAJETKOM V DOPLNKOVÝCH DÔCHODKOVÝCH FONDOCH

podľa § 67 zákona č. 650/2004 Z. z. o doplnkovom dôchodkovom sporení a o zmene a doplnení niektorých zákonov v platnom znení

DDS-RPDDF

Ozn a- čeni e	Položka	Č.r.	30.06.2009 v Eur	31.12.2008 v Eur	31.12.2007 v Eur	31.12.2006 v Eur
a	b	c	1	2	3	4
x	AKTÍVA	x	x	x	x	x
I.	Investičný majetok (súčet položiek 1 až 7)	1	22 652 605	17 871 127	9 216 900	1 043 280
1.	Dlhopisy	2	6 951 748	8 956 244	2 923 351	349 873
a)	<i>bez kupónov</i>	3	4 366 480	4 229 294	606 330	-
b)	<i>s kupónmi</i>	4	2 585 268	4 726 950	2 317 021	349 873
2.	Akcie	5	-	-	-	-
3.	Podielové listy	6	9 581 144	8 452 013	4 241 034	669 624
a)	<i>otvorených podielových fondov</i>	7	9 581 144	8 452 013	4 241 034	669 624
b)	<i>ostatné</i>	8	-	-	-	-
4.	Krátkodobé pohľadávky	9	6 000 700	332 116	1 992 553	-
5.	Obrátené repoobchody	10	-	-	-	-
6.	Deriváty	11	119 013	130 754	59 962	23 783
7.	Drahé kovy	12	-	-	-	-
II.	Neinvestičný majetok (súčet položiek 8 a 9)	13	699 294	501 568	524 163	1 098 097
8.	Peňažné prostriedky a ekvivalenty peňažných prostriedkov	14	699 294	501 568	524 163	1 098 097
9.	Ostatný majetok	15	-	-	-	-
	Aktíva spolu	16	23 351 899	18 372 695	9 741 063	2 141 377
Ozn a- čeni e	POLOŽKA	Č.r.	30.06.2009 v Eur	31.12.2008 v Eur	31.12.2007 v Eur	31.12.2006 v Eur
a	b	c	1	2	3	4
x	PASÍVA	x	x	x	x	x
I.	Závazky (súčet položiek 1 až 6)	17	217 416	160 053	44 424	4 402
1.	Závazky voči bankám	18	-	-	-	-
2.	Závazky z ukončenia účasti	19	12 250	2 430	3 769	-
3.	Závazky voči doplnkovej dôchodkovej spoločnosti	20	86 232	28 967	18 239	3 289
4.	Deriváty	21	118 184	126 984	21 364	921
5.	Repoobchody	22	-	-	-	-
6.	Ostatné záväzky	23	750	1 672	1 052	192
II.	Vlastné imanie	24	23 134 483	18 212 642	9 696 639	2 136 975
7.	Účty účastníkov, z toho	25	23 134 483	18 212 642	9 696 639	2 136 975
	Fondy z ocenenia	26	-	-	-	-
	Zisk alebo strata bežného účtovného obdobia	27	835 904	(3 399 932)	130 049	35 800
	Pasíva spolu	28	23 351 899	18 372 695	9 741 063	2 141 377

Doplnková dôchodková spoločnosť Tatra banky, a.s.

sídlo: Hodžovo námestie 3, 811 06 Bratislava, IČO: 36 291 111, zapísaná v Obchodnom registri OS Bratislava I, odd.: Sa, vl.č.: 3857/B

POLROČNÁ SPRÁVA O HOSPODÁRENÍ DOPLNKOVEJ DÔCHODKOVEJ SPOLOČNOSTI S MAJETKOM V DOPLNKOVÝCH DÔCHODKOVÝCH FONDOCH

podľa § 67 zákona č. 650/2004 Z. z. o doplnkovom dôchodkovom sporení a o zmene a doplnení niektorých zákonov v platnom znení

DDS-RPDDF

Ozn a- čeni e	POLOŽKA	Č.r.	30.06.2009 v Eur	31.12.2008 v Eur	31.12.2007 v Eur	31.12.2006 v Eur
a	b	c	1	2	3	4
1.	Výnosy z úrokov	1	162 633	344 027	145 346	19 694
1.1.	Úroky	2	162 633	344 027	145 346	19 694
1.2.	výsledok zaistenia	3	-	-	-	-
2.	Výnosy z podielových listov	4	76 388	113 360	33 183	2 595
3.	Výnosy z dividend	5	-	-	-	-
3.1.	Dividendy	6	-	-	-	-
3.2.	výsledok zaistenia	7	-	-	-	-
4./a.	Zisk/strata z predaja cenných papierov	8	837 691	(3 279 265)	(44 643)	-
5./b.	Zisk/strata z predaja devíz	9	(93 344)	(520 803)	32 090	1 552
6./c.	Zisk/strata z derivátov	10	74 720	245 631	74 395	22 883
7./d.	Zisk/strata z predaja drahých kovov	11	-	-	-	-
8./e.	Zisk/strata z predaja iného majetku	12	-	-	-	-
I.	Výnos z majetku vo fonde	13	1 058 088	(3 097 050)	240 371	46 724
f.	Transakčné náklady	14	(6 278)	(11 634)	(2 758)	(463)
g.	Bankové a iné poplatky	15	(439)	(1 559)	(520)	(202)
II.	Čistý výnos z majetku vo fonde	16	1 051 371	(3 110 243)	237 093	46 059
h.	Náklady na financovanie fondu	17	(16 703)	(6 656)	(979)	-
h.1.	náklady na úroky	18	-	-	-	-
h.2.	zisky/straty zo zaistenia úrokov	19	-	-	-	-
h.3.	náklady na dane a poplatky	20	(16 703)	(6 656)	(979)	-
III.	Čistý zisk/strata zo správy majetku vo fonde	21	1 034 668	(3 116 899)	236 114	46 059
i.	Náklady na odplatu za správu fondu	22	(194 863)	(277 296)	(103 797)	(10 015)
j.	Náklady na odplaty za služby depozitára	23	(3 901)	(5 737)	(2 268)	(244)
A.	Zisk alebo strata	24	835 904	(3 399 932)	130 049	35 800

Doplnková dôchodková spoločnosť Tatra banky, a.s.

sídlo: Hodžovo námestie 3, 811 06 Bratislava, IČO: 36 291 111, zapísaná v Obchodnom registri OS Bratislava I, odd.: Sa, vl.č.: 3857/B

POLROČNÁ SPRÁVA O HOSPODÁRENÍ DOPLNKOVEJ DÔCHODKOVEJ SPOLOČNOSTI S MAJETKOM V DOPLNKOVÝCH DÔCHODKOVÝCH FONDOCH

podľa § 67 zákona č. 650/2004 Z. z. o doplnkovom dôchodkovom sporení a o zmene a doplnení niektorých zákonov v platnom znení

DDS-ZPDDF

Ozn a- čeni e	Položka	Č.r.	30.06.2009 v Eur	31.12.2008 v Eur	31.12.2007 v Eur	31.12.2006 v Eur
a	b	c	1	2	3	4
x	AKTÍVA	x	x	x	x	x
I.	Investičný majetok (súčet položiek 1 až 7)	1	3 733 446	2 383 213	-	-
1.	Dlhopisy	2	3 040 036	2 049 290	-	-
a)	<i>bez kupónov</i>	3	1 645 703	957 519	-	-
b)	<i>s kupónmi</i>	4	1 394 333	1 091 771	-	-
2.	Akcie	5	-	-	-	-
3.	Podielové listy	6	303 743	-	-	-
a)	<i>otvorených podielových fondov</i>	7	303 743	-	-	-
b)	<i>ostatné</i>	8	-	-	-	-
4.	Krátkodobé pohľadávky	9	385 029	332 116	-	-
5.	Obrátené repoobchody	10	-	-	-	-
6.	Deriváty	11	4 638	1 807	-	-
7.	Drahé kovy	12	-	-	-	-
II.	Neinvestičný majetok (súčet položiek 8 a 9)	13	27 374	59 406	134 926	134 926
8.	Peňažné prostriedky a ekvivalenty peňažných prostriedkov	14	27 374	59 406	134 926	134 926
9.	Ostatný majetok	15	-	-	-	-
	Aktíva spolu	16	3 760 820	2 442 619	134 926	134 926
Ozn a- čeni e	POLOŽKA	Č.r.	30.06.2009 v Eur	31.12.2008 v Eur	31.12.2007 v Eur	31.12.2006 v Eur
a	b	c	1	2	3	4
x	PASÍVA	x	x	x	x	x
I.	Závazky (súčet položiek 1 až 6)	17	19 843	18 959	116	116
1.	Závazky voči bankám	18	-	-	-	-
2.	Závazky z ukončenia účasti	19	-	-	-	-
3.	Závazky voči doplnkovej dôchodkovej spoločnosti	20	3 905	3 772	114	114
4.	Deriváty	21	15 822	14 980	-	-
5.	Repoobchody	22	-	-	-	-
6.	Ostatné záväzky	23	116	207	2	2
II.	Vlastné imanie	24	3 740 977	2 423 660	134 810	134 810
7.	Účty účastníkov, z toho	25	3 740 977	2 423 660	134 810	134 810
	Fondy z ocenenia	26	-	-	-	-
	Zisk alebo strata bežného účtovného obdobia	27	(63 764)	(152 379)	5	5
	Pasíva spolu	28	3 760 820	2 442 619	134 926	134 926

Doplnková dôchodková spoločnosť Tatra banky, a.s.

sídlo: Hodžovo námestie 3, 811 06 Bratislava, IČO: 36 291 111, zapísaná v Obchodnom registri OS Bratislava I, odd.: Sa, vl.č.: 3857/B

POLROČNÁ SPRÁVA O HOSPODÁRENÍ DOPLNKOVEJ DÔCHODKOVEJ SPOLOČNOSTI S MAJETKOM V DOPLNKOVÝCH DÔCHODKOVÝCH FONDOCH

podľa § 67 zákona č. 650/2004 Z. z. o doplnkovom dôchodkovom sporení a o zmene a doplnení niektorých zákonov v platnom znení

DDS-ZPDDF

Ozn a- čeni e	POLOŽKA	Č.r.	30.06.2009 v Eur	31.12.2008 v Eur	31.12.2007 v Eur	31.12.2006 v Eur
a	b	c	1	2	3	4
1.	Výnosy z úrokov	1	62 589	44 046	155	
1.1.	Úroky	2	62 589	44 046	155	
1.2.	výsledok zaistenia	3	-	-	-	
2.	Výnosy z podielových listov	4	-	5 275	-	
3.	Výnosy z dividend	5	-	-	-	
3.1.	Dividendy	6	-	-	-	
3.2.	výsledok zaistenia	7	-	-	-	
4./a.	Zisk/strata z predaja cenných papierov	8	(104 053)	(156 755)	-	
5./b.	Zisk/strata z predaja devíz	9	(3 321)	15 475	-	
6./c.	Zisk/strata z derivátov	10	2 906	(32 233)	-	
7./d.	Zisk/strata z predaja drahých kovov	11	-	-	-	
8./e.	Zisk/strata z predaja iného majetku	12	-	-	-	
I.	Výnos z majetku vo fonde	13	(41 879)	(124 192)	155	
f.	Transakčné náklady	14	(1 921)	(3 999)	-	
g.	Bankové a iné poplatky	15	(186)	(538)	-	
II.	Čistý výnos z majetku vo fonde	16	(43 986)	(128 729)	155	
h.	Náklady na financovanie fondu	17	-	(549)	(28)	
h.1.	náklady na úroky	18	-	-	-	
h.2.	zisky/straty zo zaistenia úrokov	19	-	-	-	
h.3.	náklady na dane a poplatky	20	-	(549)	(28)	
III.	Čistý zisk/strata zo správy majetku vo fonde	21	(43 986)	(129 278)	127	
i.	Náklady na odplatu za správu fondu	22	(19 188)	(22 633)	(119)	
j.	Náklady na odplaty za služby depozitára	23	(590)	(468)	(3)	
A.	Zisk alebo strata	24	(63 764)	(152 379)	5	

Doplnková dôchodková spoločnosť Tatra banky, a.s.

sídlo: Hodžovo námestie 3, 811 06 Bratislava, IČO: 36 291 111, zapísaná v Obchodnom registri OS Bratislava I, odd.: Sa, vl.č.: 3857/B

POLROČNÁ SPRÁVA O HOSPODÁRENÍ DOPLNKOVEJ DÔCHODKOVEJ SPOLOČNOSTI S MAJETKOM V DOPLNKOVÝCH DÔCHODKOVÝCH FONDOCH

podľa § 67 zákona č. 650/2004 Z. z. o doplnkovom dôchodkovom sporení a o zmene a doplnení niektorých zákonov v platnom znení

DDS-KPDDF

Ozn a- čeni e	Položka	Č.r.	30.06.2009 v Eur	31.12.2008 v Eur	31.12.2007 v Eur	31.12.2006 v Eur
a	b	c	1	2	3	4
x	AKTÍVA	x	x	x	x	x
I.	Investičný majetok (súčet položiek 1 až 7)	1	847 499			
1.	Dlhopisy	2	-			
a)	<i>bez kupónov</i>	3	-			
b)	<i>s kupónmi</i>	4	-			
2.	Akcie	5				
3.	Podielové listy	6	-			
a)	<i>otvorených podielových fondov</i>	7				
b)	<i>ostatné</i>	8				
4.	Krátkodobé pohľadávky	9	847 499			
5.	Obrátené repoobchody	10				
6.	Deriváty	11	-			
7.	Drahé kovy	12				
II.	Neinvestičný majetok (súčet položiek 8 a 9)	13	30 761			
8.	Peňažné prostriedky a ekvivalenty peňažných prostriedkov	14	30 761			
9.	Ostatný majetok	15				
	Aktíva spolu	16	878 260			
Ozn a- čeni e	POLOŽKA	Č.r.	30.06.2009 v Eur	31.12.2008 v Eur	31.12.2007 v Eur	31.12.2006 v Eur
a	b	c	1	2	3	4
x	PASÍVA	x	x	x	x	x
I.	Závazky (súčet položiek 1 až 6)	17	832			
1.	Závazky voči bankám	18				
2.	Závazky z ukončenia účasti	19				
3.	Závazky voči doplnkovej dôchodkovej spoločnosti	20	807			
4.	Deriváty	21	-			
5.	Repoobchody	22				
6.	Ostatné záväzky	23	25			
II.	Vlastné imanie	24	877 428			
7.	Účty účastníkov, z toho	25	877 428			
	Fondy z ocenenia	26				
	Zisk alebo strata bežného účtovného obdobia	27	206			
	Pasíva spolu	28	878 260			

Doplnková dôchodková spoločnosť Tatra banky, a.s.

sídlo: Hodžovo námestie 3, 811 06 Bratislava, IČO: 36 291 111, zapísaná v Obchodnom registri OS Bratislava I, odd.: Sa, vl.č.: 3857/B

POLROČNÁ SPRÁVA O HOSPODÁRENÍ DOPLNKOVEJ DÔCHODKOVEJ SPOLOČNOSTI S MAJETKOM V DOPLNKOVÝCH DÔCHODKOVÝCH FONDOCH

podľa § 67 zákona č. 650/2004 Z. z. o doplnkovom dôchodkovom sporení a o zmene a doplnení niektorých zákonov v platnom znení

DDS-KPDDF

Ozn a- čeni e	POLOŽKA	Č.r.	30.06.2009 v Eur	31.12.2008 v Eur	31.12.2007 v Eur	31.12.2006 v Eur
a	b	c	1	2	3	4
1.	Výnosy z úrokov	1	2 598			
1.1.	Úroky	2	2 598			
1.2.	výsledok zaistenia	3	-			
2.	Výnosy z podielových listov	4	-			
3.	Výnosy z dividend	5	-			
3.1.	Dividendy	6	-			
3.2.	výsledok zaistenia	7	-			
4./a.	Zisk/strata z predaja cenných papierov	8	-			
5./b.	Zisk/strata z predaja devíz	9	-			
6./c.	Zisk/strata z derivátov	10	-			
7./d.	Zisk/strata z predaja drahých kovov	11	-			
8./e.	Zisk/strata z predaja iného majetku	12	-			
I.	Výnos z majetku vo fonde	13	2 598			
f.	Transakčné náklady	14	-			
g.	Bankové a iné poplatky	15	(18)			
II.	Čistý výnos z majetku vo fonde	16	2 580			
h.	Náklady na financovanie fondu	17	-			
h.1.	náklady na úroky	18	-			
h.2.	zisky/straty zo zaistenia úrokov	19	-			
h.3.	náklady na dane a poplatky	20	-			
III.	Čistý zisk/strata zo správy majetku vo fonde	21	2 580			
i.	Náklady na odplatu za správu fondu	22	(2 307)			
j.	Náklady na odplaty za služby depozitára	23	(67)			
A.	Zisk alebo strata	24	206			

Doplnková dôchodková spoločnosť Tatra banky, a.s.

sídlo: Hodžovo námestie 3, 811 06 Bratislava, IČO: 36 291 111, zapísaná v Obchodnom registri OS Bratislava I, odd.: Sa, vl.č.: 3857/B

POLROČNÁ SPRÁVA O HOSPODÁRENÍ DOPLNKOVEJ DÔCHODKOVEJ SPOLOČNOSTI S MAJETKOM V DOPLNKOVÝCH DÔCHODKOVÝCH FONDOCH

podľa § 67 zákona č. 650/2004 Z. z. o doplnkovom dôchodkovom sporení a o zmene a doplnení niektorých zákonov v platnom znení

DDS-DVDDF

Ozn a- čeni e	Položka	Č.r.	30.06.2009 v Eur	31.12.2008 v Eur	31.12.2007 v Eur	31.12.2006 v Eur
a	b	c	1	2	3	4
x	AKTÍVA	x	x	x	x	x
I.	Investičný majetok (súčet položiek 1 až 7)	1	6 468 676	5 329 711	3 653 015	-
1.	Dlhopisy	2	-	-	-	-
a)	<i>bez kupónov</i>	3	-	-	-	-
b)	<i>s kupónmi</i>	4	-	-	-	-
2.	Akcie	5	-	-	-	-
3.	Podielové listy	6	-	-	-	-
a)	<i>otvorených podielových fondov</i>	7	-	-	-	-
b)	<i>ostatné</i>	8	-	-	-	-
4.	Krátkodobé pohľadávky	9	6 468 676	5 329 711	3 653 015	-
5.	Obrátené repoobchody	10	-	-	-	-
6.	Deriváty	11	-	-	-	-
7.	Drahé kovy	12	-	-	-	-
II.	Neinvestičný majetok (súčet položiek 8 a 9)	13	809 610	1 254 032	669 412	3 155 635
8.	Peňažné prostriedky a ekvivalenty peňažných prostriedkov	14	809 610	1 254 032	669 412	3 155 635
9.	Ostatný majetok	15	-	-	-	-
	Aktíva spolu	16	7 278 286	6 583 743	4 322 427	3 155 635
Ozn a- čeni e	POLOŽKA	Č.r.	30.06.2009 v Eur	31.12.2008 v Eur	31.12.2007 v Eur	31.12.2006 v Eur
a	b	c	1	2	3	4
x	PASÍVA	x	x	x	x	x
I.	Závazky (súčet položiek 1 až 6)	17	19 664	17 749	14 788	5 778
1.	Závazky voči bankám	18	-	-	-	-
2.	Závazky z ukončenia účasti	19	10 378	6 963	2 049	702
3.	Závazky voči doplnkovej dôchodkovej spoločnosti	20	6 032	10 567	7 345	2 643
4.	Deriváty	21	-	-	-	-
5.	Repoobchody	22	-	-	-	-
6.	Ostatné záväzky	23	3 254	219	5 394	2 433
II.	Vlastné imanie	24	7 258 622	6 565 994	4 307 639	3 149 857
7.	Účty poberateľov, z toho	25	7 258 622	6 565 994	4 307 639	3 149 857
	Fondy z ocenenia	26	-	-	-	-
	Zisk alebo strata bežného účtovného obdobia	27	(13 945)	79 450	87 288	36 790
	Pasíva spolu	28	7 278 286	6 583 743	4 322 427	3 155 635

Doplnková dôchodková spoločnosť Tatra banky, a.s.

sídlo: Hodžovo námestie 3, 811 06 Bratislava, IČO: 36 291 111, zapísaná v Obchodnom registri OS Bratislava I, odd.: Sa, vl.č.: 3857/B

POLROČNÁ SPRÁVA O HOSPODÁRENÍ DOPLNKOVEJ DÔCHODKOVEJ SPOLOČNOSTI S MAJETKOM V DOPLNKOVÝCH DÔCHODKOVÝCH FONDOCH

podľa § 67 zákona č. 650/2004 Z. z. o doplnkovom dôchodkovom sporení a o zmene a doplnení niektorých zákonov v platnom znení

DDS-DVDDF

Ozn a- čeni e	POLOŽKA	Č.r.	30.06.2009 v Eur	31.12.2008 v Eur	31.12.2007 v Eur	31.12.2006 v Eur
a	b	c	1	2	3	4
1.	Výnosy z úrokov	1	55 397	204 980	163 536	57 889
1.1.	Úroky	2	55 397	204 980	163 536	57 889
1.2.	výsledok zaistenia	3	-	-	-	-
2.	Výnosy z podielových listov	4	-	-	-	-
3.	Výnosy z dividend	5	-	-	-	-
3.1.	Dividendy	6	-	-	-	-
3.2.	výsledok zaistenia	7	-	-	-	-
4./a.	Zisk/strata z predaja cenných papierov	8	-	-	-	-
5./b.	Zisk/strata z predaja devíz	9	-	-	-	-
6./c.	Zisk/strata z derivátov	10	-	-	-	-
7./d.	Zisk/strata z predaja drahých kovov	11	-	-	-	-
8./e.	Zisk/strata z predaja iného majetku	12	-	-	-	-
I.	Výnos z majetku vo fonde	13	55 397	204 980	163 536	57 889
f.	Transakčné náklady	14	-	-	-	-
g.	Bankové a iné poplatky	15	(10 211)	(18 521)	(16 563)	(21 099)
II.	Čistý výnos z majetku vo fonde	16	45 186	186 459	146 973	36 790
h.	Náklady na financovanie fondu	17	-	-	-	-
h.1.	náklady na úroky	18	-	-	-	-
h.2.	zisky/straty zo zaistenia úrokov	19	-	-	-	-
h.3.	náklady na dane a poplatky	20	-	-	-	-
III.	Čistý zisk/strata zo správy majetku vo fonde	21	45 186	186 459	146 973	36 790
i.	Náklady na odplatu za správu fondu	22	(57 767)	(104 840)	(57 952)	-
j.	Náklady na odplaty za služby depozitára	23	(1 364)	(2 169)	(1 733)	-
A.	Zisk alebo strata	24	(13 945)	79 450	87 288	36 790

Doplnková dôchodková spoločnosť Tatra banky, a.s.

sídlo: Hodžovo námestie 3, 811 06 Bratislava, IČO: 36 291 111, zapísaná v Obchodnom registri OS Bratislava I, odd.: Sa, vl.č.: 3857/B

**POLROČNÁ SPRÁVA O HOSPODÁRENÍ DOPLNKOVEJ DÔCHODKOVEJ SPOLOČNOSTI
S MAJETKOM V DOPLNKOVÝCH DÔCHODKOVÝCH FONDOCH**

podľa § 67 zákona č. 650/2004 Z. z. o doplnkovom dôchodkovom sporení a o zmene a doplnení niektorých zákonov v platnom znení

D/ Účtovné závierky doplnkových dôchodkových fondov k 30. júnu 2009

Účtovné závierky doplnkových dôchodkových fondov k 30. júnu 2009 tvoria prílohu č. 8 tejto správy.

Podpísali v mene predstavenstva:



Ing. Miloslav Mlynár
predseda predstavenstva



Ing. Martin Ďuriančík
podpredseda predstavenstva

Prílohy:

- Príloha č. 1 - stav majetku v doplnkových dôchodkových fondoch v členení podľa trhov, bánk a pobočiek zahraničných bánk a emitentov
- Príloha č. 2 - stav majetku v doplnkových dôchodkových fondoch podľa odvetvového hľadiska
- Príloha č. 3 - stav majetku v doplnkových dôchodkových fondoch podľa geografického hľadiska
- Príloha č. 4 - stav majetku v doplnkových dôchodkových fondoch podľa menového hľadiska
- Príloha č. 5 - stav majetku v doplnkových dôchodkových fondoch podľa percentuálneho podielu emitentov na majetku v doplnkovom dôchodkovom fonde
- Príloha č. 6 - stav splatnosti majetku v doplnkových dôchodkových fondoch
- Príloha č. 7 - úroková citlivosť majetku v doplnkových dôchodkových fondoch
- Príloha č. 8 - účtovné závierky doplnkových dôchodkových fondov

Doplnková dôchodková spoločnosť Tatra banky, a.s.

sídlo: Hodžovo námestie 3, 811 06 Bratislava, IČO: 36 291 111, zapísaná v Obchodnom registri OS Bratislava I, odd.: Sa, vl.č.: 3857/B

**POLROČNÁ SPRÁVA O HOSPODÁRENÍ DOPLNKOVEJ DÔCHODKOVEJ SPOLOČNOSTI
S MAJETKOM V DOPLNKOVÝCH DÔCHODKOVÝCH FONDOCH**

podľa § 67 zákona č. 650/2004 Z. z. o doplnkovom dôchodkovom sporení a o zmene a doplnení niektorých zákonov v platnom znení

Príloha č. 1

**k polročnej správe o hospodárení doplnkovej dôchodkovej spoločnosti s majetkom v doplnkových
dôchodkových fondoch**

30. jún 2009

Stav majetku v doplnkových dôchodkových fondoch v členení podľa trhov, bánk a pobočiek zahraničných bánk a emitentov k 30. júnu 2009.

Informácie o majetku v doplnkovom dôchodkovom fonde

Stav majetku v doplnkovom dôchodkovom fonde v členení podľa trhov, bánk, pobočiek zahraničných bánk a emitentov

Názov doplnkového dôchodkového fondu

Doplnková dôchodková spoločnosť Tatra banky, a.s., Vyvážený príspevkový d.d.f

Identifikačný kód

2411060010

Stav ku dňu

30.06.2009

Druh majetku	Členenie	čís.r.	Stav v tis. eur	Podiel na majetku v doplnkovom dôchodkovom fonde v %
a	b	c	1	2
Akcie	Kótovaný a regulovaný voľný trh burzy cenných papierov alebo zahraničnej burzy cenných papierov so sídlom v členskom štáte, iný regulovaný verejný trh so sídlom v členskom štáte, ktorý je prístupný verejnosti a funguje pravidelne	1a		
	Kótovaný trh zahraničnej burzy cenných papierov so sídlom v nečlenskom štáte	1b		
	Nové emisie akcií, ktoré budú prijaté na kótovaný trh burzy cenných papierov alebo zahraničnej burzy cenných papierov	1c		
Dlhopisy	Kótovaný a regulovaný voľný trh burzy cenných papierov alebo zahraničnej burzy cenných papierov so sídlom v členskom štáte, iný regulovaný verejný trh so sídlom v členskom štáte, ktorý je prístupný verejnosti a funguje pravidelne	2a	138 330	56,1673
	Kótovaný trh zahraničnej burzy cenných papierov so sídlom v nečlenskom štáte	2b	7 486	3,0396
	Nové emisie dlhopisov, ktoré budú prijaté na kótovaný trh burzy cenných papierov alebo zahraničnej burzy cenných papierov	2c		
Podielové listy, akcie zahraničných subjektov kolektívneho investovania	Tuzemské obchodované na trhu burzy cenných papierov	3a		
	Tuzemské neobchodované na trhu burzy cenných papierov	3b		
	Zahraničné obchodované na trhu zahraničnej burzy cenných papierov	3c		
	Zahraničné neobchodované na trhu zahraničnej burzy cenných papierov	3d		
Nástroje peňažného trhu	Vydané Ministerstvom financií Slovenskej republiky a Národnou bankou Slovenska	4a		
	Vydané ostatnými tuzemskými emitentami	4b		
	Vydané iným členským štátom, jeho orgánmi, nečlenským štátom, Európskou centrálnou bankou, Európskou úniou, Európskou investičnou bankou alebo medzinárodnou organizáciou	4c		
	Vydané ostatnými zahraničnými emitentami	4d		
Iné cenné papiere	Kótovaný a regulovaný voľný trh burzy cenných papierov alebo zahraničnej burzy cenných papierov so sídlom v členskom štáte, iný regulovaný verejný trh so sídlom v členskom štáte, ktorý je prístupný verejnosti a funguje pravidelne	5a		
	Kótovaný trh zahraničnej burzy cenných papierov so sídlom v nečlenskom štáte	5b		
	Nové emisie iných cenných papierov, ktoré budú prijaté na kótovaný trh burzy cenných papierov alebo zahraničnej burzy cenných papierov	5c		
Peňažné prostriedky na bankových účtoch	Peňažné prostriedky na bežnom účte u depozitára	6a	7 062	2,8674
	Peňažné prostriedky na vkladovom účte u depozitára	6b	31 196	12,6668
	Peňažné prostriedky na bežných účtoch v iných bankách a pobočkách zahraničných bánk ako u depozitára	6c	3	0,0012
	Peňažné prostriedky na vkladových účtoch v iných bankách a pobočkách zahraničných bánk ako u depozitára	6d	58 089	23,5864
Obchody na obmedzenie menového rizika	Obchodované na regulovanom trhu	7a		
	Obchodované na mimoburzovom trhu	7b		
	Neobchodované na verejnom trhu	7c		
Cenné papiere vyradené z obchodovania na regulovanom trhu cenných papierov		8		
roka od dátumu vydania emisie cenných papierov		9		
Iný majetok		10		
Objem pohľadávok doplnkového dôchodkového fondu celkom		11	4 116	1,6713
Hodnota majetku v doplnkovom dôchodkovom fonde		12	246 282	100,0000
Objem záväzkov doplnkového dôchodkového fondu celkom		13	865	0,3512
Čistá hodnota majetku v doplnkovom dôchodkovom fonde		14	245 417	99,6488

Informácie o majetku v doplnkovom dôchodkovom fonde

Stav majetku v doplnkovom dôchodkovom fonde v členení podľa trhov, bánk, pobočiek zahraničných bánk a emitentov

Názov doplnkového dôchodkového fondu

Doplnková dôchodková spoločnosť Tatra banky, a.s., Rastový príspevkový d.d.f

Identifikačný kód

2411060011

Stav ku dňu

30.06.2009

Druh majetku	Členenie	čís.r.	Stav v tis. eur	Podiel na majetku v doplnkovom dôchodkovom fonde v %
a	b	c	1	2
Akcie	Kótovaný a regulovaný voľný trh burzy cenných papierov alebo zahraničnej burzy cenných papierov so sídlom v členskom štáte, iný regulovaný verejný trh so sídlom v členskom štáte, ktorý je prístupný verejnosti a funguje pravidelne	1a		
	Kótovaný trh zahraničnej burzy cenných papierov so sídlom v nečlenskom štáte	1b		
	Nové emisie akcií, ktoré budú prijaté na kótovaný trh burzy cenných papierov alebo zahraničnej burzy cenných papierov	1c		
Dlhopisy	Kótovaný a regulovaný voľný trh burzy cenných papierov alebo zahraničnej burzy cenných papierov so sídlom v členskom štáte, iný regulovaný verejný trh so sídlom v členskom štáte, ktorý je prístupný verejnosti a funguje pravidelne	2a	6 912	29,5992
	Kótovaný trh zahraničnej burzy cenných papierov so sídlom v nečlenskom štáte	2b		
	Nové emisie dlhopisov, ktoré budú prijaté na kótovaný trh burzy cenných papierov alebo zahraničnej burzy cenných papierov	2c		
Podielové listy, akcie zahraničných subjektov kolektívneho investovania	Tuzemské obchodované na trhu burzy cenných papierov	3a		
	Tuzemské neobchodované na trhu burzy cenných papierov	3b		
	Zahraničné obchodované na trhu zahraničnej burzy cenných papierov	3c	9 581	41,0286
	Zahraničné neobchodované na trhu zahraničnej burzy cenných papierov	3d		
Nástroje peňažného trhu	Vydané Ministerstvom financií Slovenskej republiky a Národnou bankou Slovenska	4a		
	Vydané ostatnými tuzemskými emitentami	4b		
	Vydané iným členským štátom, jeho orgánmi, nečlenským štátom, Európskou centrálnou bankou, Európskou úniou, Európskou investičnou bankou alebo medzinárodnou organizáciou	4c		
	Vydané ostatnými zahraničnými emitentami	4d		
Iné cenné papiere	Kótovaný a regulovaný voľný trh burzy cenných papierov alebo zahraničnej burzy cenných papierov so sídlom v členskom štáte, iný regulovaný verejný trh so sídlom v členskom štáte, ktorý je prístupný verejnosti a funguje pravidelne	5a		
	Kótovaný trh zahraničnej burzy cenných papierov so sídlom v nečlenskom štáte	5b		
	Nové emisie iných cenných papierov, ktoré budú prijaté na kótovaný trh burzy cenných papierov alebo zahraničnej burzy cenných papierov	5c		
Peňažné prostriedky na bankových účtoch	Peňažné prostriedky na bežnom účte u depozitára	6a	696	2,9805
	Peňažné prostriedky na vkladovom účte u depozitára	6b	6 000	25,6937
	Peňažné prostriedky na bežných účtoch v iných bankách a pobočkách zahraničných bánk ako u depozitára	6c	3	0,0128
	Peňažné prostriedky na vkladových účtoch v iných bankách a pobočkách zahraničných bánk ako u depozitára	6d		
Obchody na obmedzenie menového rizika	Obchodované na regulovanom trhu	7a		
	Obchodované na mimoburzovom trhu	7b		
	Neobchodované na verejnom trhu	7c	119	0,5096
Cenné papiere vyradené z obchodovania na regulovanom trhu cenných papierov		8		
roka od dátumu vydania emisie cenných papierov		9		
Iný majetok		10		
Objem pohľadávok doplnkového dôchodkového fondu celkom		11	41	0,1756
Hodnota majetku v doplnkovom dôchodkovom fonde		12	23 352	100,0000
Objem záväzkov doplnkového dôchodkového fondu celkom		13	217	0,9293
Čistá hodnota majetku v doplnkovom dôchodkovom fonde		14	23 135	99,0707

Informácie o majetku v doplnkovom dôchodkovom fonde

Stav majetku v doplnkovom dôchodkovom fonde v členení podľa trhov, bánk, pobočiek zahraničných bánk a emitentov

Názov doplnkového dôchodkového fondu

Doplnková dôchodková spoločnosť Tatra banky, a.s., Zaisťovaný príspevkový d.d.f. 2017

Identifikačný kód

2709070001

Stav ku dňu

30.06.2009

Druh majetku	Členenie	čís.r.	Stav v tis. eur	Podiel na majetku v doplnkovom dôchodkovom fonde v %
a	b	c	1	2
Akcie	Kótovaný a regulovaný voľný trh burzy cenných papierov alebo zahraničnej burzy cenných papierov so sídlom v členskom štáte, iný regulovaný verejný trh so sídlom v členskom štáte, ktorý je prístupný verejnosti a funguje pravidelne	1a		
	Kótovaný trh zahraničnej burzy cenných papierov so sídlom v nečlenskom štáte	1b		
	Nové emisie akcií, ktoré budú prijaté na kótovaný trh burzy cenných papierov alebo zahraničnej burzy cenných papierov	1c		
Dlhopisy	Kótovaný a regulovaný voľný trh burzy cenných papierov alebo zahraničnej burzy cenných papierov so sídlom v členskom štáte, iný regulovaný verejný trh so sídlom v členskom štáte, ktorý je prístupný verejnosti a funguje pravidelne	2a	3 029	80,5371
	Kótovaný trh zahraničnej burzy cenných papierov so sídlom v nečlenskom štáte	2b		
	Nové emisie dlhopisov, ktoré budú prijaté na kótovaný trh burzy cenných papierov alebo zahraničnej burzy cenných papierov	2c		
Podielové listy, akcie zahraničných subjektov kolektívneho investovania	Tuzemské obchodované na trhu burzy cenných papierov	3a		
	Tuzemské neobchodované na trhu burzy cenných papierov	3b		
	Zahraničné obchodované na trhu zahraničnej burzy cenných papierov	3c	304	8,0830
	Zahraničné neobchodované na trhu zahraničnej burzy cenných papierov	3d		
Nástroje peňažného trhu	Vydané Ministerstvom financií Slovenskej republiky a Národnou bankou Slovenska	4a		
	Vydané ostatnými tuzemskými emitentami	4b		
	Vydané iným členským štátom, jeho orgánmi, nečlenským štátom, Európskou centrálnou bankou, Európskou úniou, Európskou investičnou bankou alebo medzinárodnou organizáciou	4c		
	Vydané ostatnými zahraničnými emitentami	4d		
Iné cenné papiere	Kótovaný a regulovaný voľný trh burzy cenných papierov alebo zahraničnej burzy cenných papierov so sídlom v členskom štáte, iný regulovaný verejný trh so sídlom v členskom štáte, ktorý je prístupný verejnosti a funguje pravidelne	5a		
	Kótovaný trh zahraničnej burzy cenných papierov so sídlom v nečlenskom štáte	5b		
	Nové emisie iných cenných papierov, ktoré budú prijaté na kótovaný trh burzy cenných papierov alebo zahraničnej burzy cenných papierov	5c		
Peňažné prostriedky na bankových účtoch	Peňažné prostriedky na bežnom účte u depozitára	6a	24	0,6381
	Peňažné prostriedky na vkladovom účte u depozitára	6b	385	10,2366
	Peňažné prostriedky na bežných účtoch v iných bankách a pobočkách zahraničných bánk ako u depozitára	6c	3	0,0798
	Peňažné prostriedky na vkladových účtoch v iných bankách a pobočkách zahraničných bánk ako u depozitára	6d		
Obchody na obmedzenie menového rizika	Obchodované na regulovanom trhu	7a		
	Obchodované na mimoburzovom trhu	7b		
	Neobchodované na verejnom trhu	7c	5	0,1329
Cenné papiere vyradené z obchodovania na regulovanom trhu cenných papierov		8		
roka od dátumu vydania emisie cenných papierov		9		
Iný majetok		10		
Objem pohľadávok doplnkového dôchodkového fondu celkom		11	11	0,2925
Hodnota majetku v doplnkovom dôchodkovom fonde		12	3 761	100,0000
Objem záväzkov doplnkového dôchodkového fondu celkom		13	20	0,5318
Čistá hodnota majetku v doplnkovom dôchodkovom fonde		14	3 741	99,4682

Informácie o majetku v doplnkovom dôchodkovom фонде

Stav majetku v doplnkovom dôchodkovom фонде v členení podľa trhov, bánk, pobočiek zahraničných bánk a emitentov

Názov doplnkového dôchodkového fondu

Doplnková dôchodková spoločnosť Tatra banky, a.s., Konzervatívny príspevkový d.d.f

Identifikačný kód

1702090008

Stav ku dňu

30.06.2009

Druh majetku	Členenie	čís.r.	Stav v tis. eur	Podiel na majetku v doplnkovom dôchodkovom fonde v %
a	b	c	1	2
Akcie	Kótovaný a regulovaný voľný trh burzy cenných papierov alebo zahraničnej burzy cenných papierov so sídlom v členskom štáte, iný regulovaný verejný trh so sídlom v členskom štáte, ktorý je prístupný verejnosti a funguje pravidelne	1a		
	Kótovaný trh zahraničnej burzy cenných papierov so sídlom v nečlenskom štáte	1b		
	Nové emisie akcií, ktoré budú prijaté na kótovaný trh burzy cenných papierov alebo zahraničnej burzy cenných papierov	1c		
Dlhopisy	Kótovaný a regulovaný voľný trh burzy cenných papierov alebo zahraničnej burzy cenných papierov so sídlom v členskom štáte, iný regulovaný verejný trh so sídlom v členskom štáte, ktorý je prístupný verejnosti a funguje pravidelne	2a		
	Kótovaný trh zahraničnej burzy cenných papierov so sídlom v nečlenskom štáte	2b		
	Nové emisie dlhopisov, ktoré budú prijaté na kótovaný trh burzy cenných papierov alebo zahraničnej burzy cenných papierov	2c		
Podielové listy, akcie zahraničných subjektov kolektívneho investovania	Tuzemské obchodované na trhu burzy cenných papierov	3a		
	Tuzemské neobchodované na trhu burzy cenných papierov	3b		
	Zahraničné obchodované na trhu zahraničnej burzy cenných papierov	3c		
	Zahraničné neobchodované na trhu zahraničnej burzy cenných papierov	3d		
Nástroje peňažného trhu	Vydané Ministerstvom financií Slovenskej republiky a Národnou bankou Slovenska	4a		
	Vydané ostatnými tuzemskými emitentami	4b		
	Vydané iným členským štátom, jeho orgánmi, nečlenským štátom, Európskou centrálnou bankou, Európskou úniou, Európskou investičnou bankou alebo medzinárodnou organizáciou	4c		
	Vydané ostatnými zahraničnými emitentami	4d		
Iné cenné papiere	Kótovaný a regulovaný voľný trh burzy cenných papierov alebo zahraničnej burzy cenných papierov so sídlom v členskom štáte, iný regulovaný verejný trh so sídlom v členskom štáte, ktorý je prístupný verejnosti a funguje pravidelne	5a		
	Kótovaný trh zahraničnej burzy cenných papierov so sídlom v nečlenskom štáte	5b		
	Nové emisie iných cenných papierov, ktoré budú prijaté na kótovaný trh burzy cenných papierov alebo zahraničnej burzy cenných papierov	5c		
Peňažné prostriedky na bankových účtoch	Peňažné prostriedky na bežnom účte u depozitára	6a	30	3,4169
	Peňažné prostriedky na vkladovom účte u depozitára	6b	340	38,7244
	Peňažné prostriedky na bežných účtoch v iných bankách a pobočkách zahraničných bánk ako u depozitára	6c	1	0,1139
	Peňažné prostriedky na vkladových účtoch v iných bankách a pobočkách zahraničných bánk ako u depozitára	6d	505	57,5171
Obchody na obmedzenie menového rizika	Obchodované na regulovanom trhu	7a		
	Obchodované na mimoburzovom trhu	7b		
	Neobchodované na verejnom trhu	7c		
Cenné papiere vyradené z obchodovania na regulovanom trhu cenných papierov roka		8		
od dátumu vydania emisie cenných papierov		9		
Iný majetok		10		
Objem pohľadávok doplnkového dôchodkového fondu celkom		11	2	0,2278
Hodnota majetku v doplnkovom dôchodkovom фонде		12	878	100,0000
Objem záväzkov doplnkového dôchodkového fondu celkom		13	1	0,1139
Čistá hodnota majetku v doplnkovom dôchodkovom фонде		14	877	99,8861

Informácie o majetku v doplnkovom dôchodkovom фонде

Stav majetku v doplnkovom dôchodkovom фонде v členení podľa trhov, bánk, pobočiek zahraničných bánk a emitentov

Názov doplnkového dôchodkového fondu

Doplnková dôchodková spoločnosť Tatra banky, a.s., Dôchodkový výplatný d.d.f

Identifikačný kód

2411060012

Stav ku dňu

30.06.2009

Druh majetku	Členenie	čís.r.	Stav v tis. eur	Podiel na majetku v doplnkovom dôchodkovom fonde v %
a	b	c	1	2
Akcie	Kótovaný a regulovaný voľný trh burzy cenných papierov alebo zahraničnej burzy cenných papierov so sídlom v členskom štáte, iný regulovaný verejný trh so sídlom v členskom štáte, ktorý je prístupný verejnosti a funguje pravidelne	1a		
	Kótovaný trh zahraničnej burzy cenných papierov so sídlom v nečlenskom štáte	1b		
	Nové emisie akcií, ktoré budú prijaté na kótovaný trh burzy cenných papierov alebo zahraničnej burzy cenných papierov	1c		
Dlhopisy	Kótovaný a regulovaný voľný trh burzy cenných papierov alebo zahraničnej burzy cenných papierov so sídlom v členskom štáte, iný regulovaný verejný trh so sídlom v členskom štáte, ktorý je prístupný verejnosti a funguje pravidelne	2a		
	Kótovaný trh zahraničnej burzy cenných papierov so sídlom v nečlenskom štáte	2b		
	Nové emisie dlhopisov, ktoré budú prijaté na kótovaný trh burzy cenných papierov alebo zahraničnej burzy cenných papierov	2c		
Podielové listy, akcie zahraničných subjektov kolektívneho investovania	Tuzemské obchodované na trhu burzy cenných papierov	3a		
	Tuzemské neobchodované na trhu burzy cenných papierov	3b		
	Zahraničné obchodované na trhu zahraničnej burzy cenných papierov	3c		
	Zahraničné neobchodované na trhu zahraničnej burzy cenných papierov	3d		
Nástroje peňažného trhu	Vydané Ministerstvom financií Slovenskej republiky a Národnou bankou Slovenska	4a		
	Vydané ostatnými tuzemskými emitentami	4b		
	Vydané iným členským štátom, jeho orgánmi, nečlenským štátom, Európskou centrálnou bankou, Európskou úniou, Európskou investičnou bankou alebo medzinárodnou organizáciou	4c		
	Vydané ostatnými zahraničnými emitentami	4d		
Iné cenné papiere	Kótovaný a regulovaný voľný trh burzy cenných papierov alebo zahraničnej burzy cenných papierov so sídlom v členskom štáte, iný regulovaný verejný trh so sídlom v členskom štáte, ktorý je prístupný verejnosti a funguje pravidelne	5a		
	Kótovaný trh zahraničnej burzy cenných papierov so sídlom v nečlenskom štáte	5b		
	Nové emisie iných cenných papierov, ktoré budú prijaté na kótovaný trh burzy cenných papierov alebo zahraničnej burzy cenných papierov	5c		
Peňažné prostriedky na bankových účtoch	Peňažné prostriedky na bežnom účte u depozitára	6a	804	11,0455
	Peňažné prostriedky na vkladovom účte u depozitára	6b	2 000	27,4763
	Peňažné prostriedky na bežných účtoch v iných bankách a pobočkách zahraničných bánk ako u depozitára	6c	6	0,0824
	Peňažné prostriedky na vkladových účtoch v iných bankách a pobočkách zahraničných bánk ako u depozitára	6d	4 446	61,0798
Obchody na obmedzenie menového rizika	Obchodované na regulovanom trhu	7a		
	Obchodované na mimoburzovom trhu	7b		
	Neobchodované na verejnom trhu	7c		
Cenné papiere vyradené z obchodovania na regulovanom trhu cenných papierov roka		8		
od dátumu vydania emisie cenných papierov		9		
Iný majetok		10		
Objem pohľadávok doplnkového dôchodkového fondu celkom		11	23	0,3160
Hodnota majetku v doplnkovom dôchodkovom фонде		12	7 279	100,0000
Objem záväzkov doplnkového dôchodkového fondu celkom		13	20	0,2748
Čistá hodnota majetku v doplnkovom dôchodkovom фонде		14	7 259	99,7252

Doplnková dôchodková spoločnosť Tatra banky, a.s.

sídlo: Hodžovo námestie 3, 811 06 Bratislava, IČO: 36 291 111, zapísaná v Obchodnom registri OS Bratislava I, odd.: Sa, vl.č.: 3857/B

**POLROČNÁ SPRÁVA O HOSPODÁRENÍ DOPLNKOVEJ DÔCHODKOVEJ SPOLOČNOSTI
S MAJETKOM V DOPLNKOVÝCH DÔCHODKOVÝCH FONDOCH**

podľa § 67 zákona č. 650/2004 Z. z. o doplnkovom dôchodkovom sporení a o zmene a doplnení niektorých zákonov v platnom znení

Príloha č. 2

**k polročnej správe o hospodárení doplnkovej dôchodkovej spoločnosti s majetkom v doplnkových
dôchodkových fondoch
30. jún 2009**

Stav majetku v doplnkových dôchodkových fondoch podľa odvetvového hľadiska k 30. júnu 2009.

Stav majetku v doplnkovom dôchodkovom fonde podľa odvetvového hľadiska

Názov doplnkového dôchodkového fondu

Doplnková dôchodková spoločnosť Tatra banky, a.s.,
Vyvážený príspevkový d.d.f.

Identifikačný kód

2411060010

Stav ku dňu

30.06.2009

Odvetvia	čís. r.	Spolu		Akcie		Dlhopisy		Podielové listy		Nástroje peňažného trhu	
		objem v tis. eur	podiel v %	objem v tis. eur	podiel v %	objem v tis. eur	podiel v %	objem v tis. eur	podiel v %	objem v tis. eur	podiel v %
a	b	1	2	3	4	5	6	7	8	9	10
Energie	1										
Materiály	2										
Základné suroviny	2a										
Chemický priemysel	2b										
Priemysel	3										
Stavebníctvo	3a										
Priemyselná produkcia a služby	3b										
Cyklické spotrebné tovary	4										
Automobilový priemysel	4a										
Cyklické tovary a služby	4b										
Médiá	4c										
Maloobchod	4d										
Necyklické spotrebné tovary	5										
Potraviny, nápoje a tabakové výrobky	5a										
Necyklické tovary a služby	5b										
Zdravotníctvo	6										
Zdravotné pomôcky a služby	6a										
Farmaceutický priemysel a biotechnológie	6b										
Finančníctvo	7	124 791	50,6700			25 242	10,2492				
Banky	7a	115 742	46,9957			16 691	6,7772				
Finančné služby	7b	9 049	3,6742			8 551	3,4720				
Poistenie	7c										
Informačné technológie	8										
Softvér a služby	8a										
Technologický hardvér a vybavenie	8b										
Polovodiče a výroba polovodičových zariadení	8c										
Telekomunikačné služby	9										
Verejné služby	10										
Štát	11	121 491	49,3300			120 574	48,9577				

Názov doplnkového dôchodkového fondu

**Doplnková dôchodková spoločnosť Tatra banky, a.s.,
Vyvážený príspevkový d.d.f.**

Identifikačný kód

2411060010

Stav ku dňu

30.06.2009

Odvetvia	čís. r.	Iné cenné papiere		Peňažné prostriedky na bankových účtoch		Obchody na obmedzenie menového rizika		Iný majetok		Pohľadávky doplnkového dôchodkového fondu	
		objem v tis. eur	podiel v %	objem v tis. eur	podiel v %	reálna hodnota v tis. eur	podiel v %	objem v tis. eur	podiel v %	objem v tis. eur	podiel v %
a	b	11	12	13	14	15	16	17	18	19	20
Energie	1										
Materiály	2										
Základné suroviny	2a										
Chemický priemysel	2b										
Priemysel	3										
Stavebníctvo	3a										
Priemyselná produkcia a služby	3b										
Cyklické spotrebné tovary	4										
Automobilový priemysel	4a										
Cyklické tovary a služby	4b										
Médiá	4c										
Maloobchod	4d										
Necyklické spotrebné tovary	5										
Potraviny, nápoje a tabakové výrobky	5a										
Necyklické tovary a služby	5b										
Zdravotníctvo	6										
Zdravotné pomôcky a služby	6a										
Farmaceutický priemysel a biotechnológie	6b										
Finančníctvo	7			96 350	39,1218					3 199	1,2989
Banky	7a			96 350	39,1218					2 701	1,0967
Finančné služby	7b									498	0,2022
Poistenie	7c										
Informačné technológie	8										
Softvér a služby	8a										
Technologický hardvér a vybavenie	8b										
Polovodiče a výroba polovodičových zariadení	8c										
Telekomunikačné služby	9										
Verejné služby	10										
Štát	11									917	0,3723

Stav majetku v doplnkovom dôchodkovom fonde podľa odvetvového hľadiska

Názov doplnkového dôchodkového fondu

Doplnková dôchodková spoločnosť Tatra banky, a.s.,
Rastový príspevkový d.d.f.

Identifikačný kód

2411060011

Stav ku dňu

30.06.2009

Odvetvia	čís. r.	Spolu		Akcie		Dlhopisy		Podielové listy		Nástroje peňažného trhu	
		objem v tis. eur	podiel v %	objem v tis. eur	podiel v %	objem v tis. eur	podiel v %	objem v tis. eur	podiel v %	objem v tis. eur	podiel v %
a	b	1	2	3	4	5	6	7	8	9	10
Energie	1										
Materiály	2										
Základné suroviny	2a										
Chemický priemysel	2b										
Priemysel	3										
Stavebníctvo	3a										
Priemyselná produkcia a služby	3b										
Cyklické spotrebné tovary	4										
Automobilový priemysel	4a										
Cyklické tovary a služby	4b										
Médiá	4c										
Maloobchod	4d										
Necyklické spotrebné tovary	5										
Potraviny, nápoje a tabakové výrobky	5a										
Necyklické tovary a služby	5b										
Zdravotníctvo	6										
Zdravotné pomôcky a služby	6a										
Farmaceutický priemysel a biotechnológie	6b										
Finančníctvo	7	17 115	73,2914			702	3,0062	9 581	41,0286		
Banky	7a	7 534	32,2628			702	3,0062				
Finančné služby	7b	9 581	41,0286					9 581	41,0286		
Poistenie	7c										
Informačné technológie	8										
Softvér a služby	8a										
Technologický hardvér a vybavenie	8b										
Polovodiče a výroba polovodičových zariadení	8c										
Telekomunikačné služby	9										
Verejné služby	10										
Štát	11	6 237	26,7086			6 210	26,5930				

Názov doplnkového dôchodkového fondu

**Doplnková dôchodková spoločnosť Tatra banky, a.s.,
Rastový príspevkový d.d.f.**

Identifikačný kód

2411060011

Stav ku dňu

30.06.2009

Odvetvia	čís. r.	Iné cenné papiere		Peňažné prostriedky na bankových účtoch		Obchody na obmedzenie menového rizika		Iný majetok		Pohľadávky doplnkového dôchodkového fondu	
		objem v tis. eur	podiel v %	objem v tis. eur	podiel v %	reálna hodnota v tis. eur	podiel v %	objem v tis. eur	podiel v %	objem v tis. eur	podiel v %
a	b	11	12	13	14	15	16	17	18	19	20
Energie	1										
Materiály	2										
Základné suroviny	2a										
Chemický priemysel	2b										
Priemysel	3										
Stavebníctvo	3a										
Priemyselná produkcia a služby	3b										
Cyklické spotrebné tovary	4										
Automobilový priemysel	4a										
Cyklické tovary a služby	4b										
Médiá	4c										
Maloobchod	4d										
Necyklické spotrebné tovary	5										
Potraviny, nápoje a tabakové výrobky	5a										
Necyklické tovary a služby	5b										
Zdravotníctvo	6										
Zdravotné pomôcky a služby	6a										
Farmaceutický priemysel a biotechnológie	6b										
Finančníctvo	7			6 699	28,6871	119	0,5096			14	0,0600
Banky	7a			6 699	28,6871	119	0,5096			14	0,0600
Finančné služby	7b										
Poistenie	7c										
Informačné technológie	8										
Softvér a služby	8a										
Technologický hardvér a vybavenie	8b										
Polovodiče a výroba polovodičových zariadení	8c										
Telekomunikačné služby	9										
Verejné služby	10										
Štát	11									27	0,1156

Stav majetku v doplnkovom dôchodkovom fonde podľa odvetvového hľadiska

Názov doplnkového dôchodkového fondu

**Doplnková dôchodková spoločnosť Tatra banky, a.s.,
Zaistený príspevkový d.d.f. 2017**

Identifikačný kód

2709070001

Stav ku dňu

30.06.2009

Odvetvia	čís. r.	Spolu		Akcie		Dlhopisy		Podielové listy		Nástroje peňažného trhu	
		objem v tis. eur	podiel v %	objem v tis. eur	podiel v %	objem v tis. eur	podiel v %	objem v tis. eur	podiel v %	objem v tis. eur	podiel v %
a	b	1	2	3	4	5	6	7	8	9	10
Energie	1										
Materiály	2										
Základné suroviny	2a										
Chemický priemysel	2b										
Priemysel	3										
Stavebníctvo	3a										
Priemyselná produkcia a služby	3b										
Cyklické spotrebné tovary	4										
Automobilový priemysel	4a										
Cyklické tovary a služby	4b										
Médiá	4c										
Maloobchod	4d										
Necyklické spotrebné tovary	5										
Potraviny, nápoje a tabakové výrobky	5a										
Necyklické tovary a služby	5b										
Zdravotníctvo	6										
Zdravotné pomôcky a služby	6a										
Farmaceutický priemysel a biotechnológie	6b										
Finančníctvo	7	721	19,1704					304	8,0830		
Banky	7a	417	11,0875								
Finančné služby	7b	304	8,0830					304	8,0830		
Poistenie	7c										
Informačné technológie	8										
Softvér a služby	8a										
Technologický hardvér a vybavenie	8b										
Polovodiče a výroba polovodičových zariadení	8c										
Telekomunikačné služby	9										
Verejné služby	10										
Štát	11	3 040	80,8296			3 029	80,5371				

Názov doplnkového dôchodkového fondu

**Doplnková dôchodková spoločnosť Tatra banky, a.s.,
Zaistený príspevkový d.d.f. 2017**

Identifikačný kód

2709070001

Stav ku dňu

30.06.2009

Odvetvia	čís. r.	Iné cenné papiere		Peňažné prostriedky na bankových účtoch		Obchody na obmedzenie menového rizika		Iný majetok		Pohľadávky doplnkového dôchodkového fondu	
		objem v tis. eur	podiel v %	objem v tis. eur	podiel v %	reálna hodnota v tis. eur	podiel v %	objem v tis. eur	podiel v %	objem v tis. eur	podiel v %
a	b	11	12	13	14	15	16	17	18	19	20
Energie	1										
Materiály	2										
Základné suroviny	2a										
Chemický priemysel	2b										
Priemysel	3										
Stavebníctvo	3a										
Priemyselná produkcia a služby	3b										
Cyklické spotrebné tovary	4										
Automobilový priemysel	4a										
Cyklické tovary a služby	4b										
Médiá	4c										
Maloobchod	4d										
Necyklické spotrebné tovary	5										
Potraviny, nápoje a tabakové výrobky	5a										
Necyklické tovary a služby	5b										
Zdravotníctvo	6										
Zdravotné pomôcky a služby	6a										
Farmaceutický priemysel a biotechnológie	6b										
Finančníctvo	7			412	10,9545	5	0,1329				
Banky	7a			412	10,9545	5	0,1329				
Finančné služby	7b										
Poistenie	7c										
Informačné technológie	8										
Softvér a služby	8a										
Technologický hardvér a vybavenie	8b										
Polovodiče a výroba polovodičových zariadení	8c										
Telekomunikačné služby	9										
Verejné služby	10										
Štát	11									11	0,2925

Doplnková dôchodková spoločnosť Tatra banky, a.s.

sídlo: Hodžovo námestie 3, 811 06 Bratislava, IČO: 36 291 111, zapísaná v Obchodnom registri OS Bratislava I, odd.: Sa, vl.č.: 3857/B

**POLROČNÁ SPRÁVA O HOSPODÁRENÍ DOPLNKOVEJ DÔCHODKOVEJ SPOLOČNOSTI
S MAJETKOM V DOPLNKOVÝCH DÔCHODKOVÝCH FONDOCH**

podľa § 67 zákona č. 650/2004 Z. z. o doplnkovom dôchodkovom sporení a o zmene a doplnení niektorých zákonov v platnom znení

Príloha č. 3

**k polročnej správe o hospodárení doplnkovej dôchodkovej spoločnosti s majetkom v doplnkových
dôchodkových fondoch**

30. jún 2009

Stav majetku v doplnkových dôchodkových fondoch podľa geografického hľadiska k 30. júnu 2009.

Stav majetku v doplnkovom dôchodkovom fonde podľa geografického hľadiska

Názov doplnkového dôchodkového fondu

Doplnková dôchodková spoločnosť Tatra banky, a.s.,
Vyvážený príspevkový d.d.f.

Identifikačný kód

2411060010

Stav ku dňu

30.06.2009

čís.r.	Štáty	Spolu		Akie		Dlhopisy		Podielové listy		Nástroje peňažného trhu	
		objem v tis. eur	podiel v %	objem v tis. eur	podiel v %	objem v tis. eur	podiel v %	objem v tis. eur	podiel v %	objem v tis. eur	podiel v %
a	b	1	2	3	4	5	6	7	8	9	10
1a	Členské štáty	246 282	100,0000			145 816	59,2069				
1b	Nečlenské štáty										
1	CELKOM	246 282	100,0000			145 816	59,2069				
2	SK	237 233	96,3258			137 265	55,7349				
3	IE	1 066	0,4328			1 065	0,4324				
4	US	7 983	3,2414			7 486	3,0396				

Názov doplnkového dôchodkového fondu

**Doplnková dôchodková spoločnosť Tatra banky, a.s.,
Vyvážený príspevkový d.d.f.**

Identifikačný kód

2411060010

Stav ku dňu

30.06.2009

čís.r.	Štáty	Iné cenné papiere		Peňažné prostriedky na bankových účtoch		Obchody na obmedzenie menového rizika		Iný majetok		Pohľadávky doplnkového dôchodkového fondu	
		objem v tis. eur	podiel v %	objem v tis. eur	podiel v %	reálna hodnota v tis. eur	podiel v %	objem v tis. eur	podiel v %	objem v tis. eur	podiel v %
a	b	11	12	13	14	15	16	17	18	19	20
1a	Členské štáty			96 350	39,1218					4 116	1,6713
1b	Nečlenské štáty										
1	CELKOM			96 350	39,1218					4 116	1,6713
2	SK			96 350	39,1218					3 618	1,4690
3	IE									1	0,0004
4	US									497	0,2018

Stav majetku v doplnkovom dôchodkovom fonde podľa geografického hľadiska

Názov doplnkového dôchodkového fondu

Doplnková dôchodková spoločnosť Tatra banky, a.s., Rastový príspevkový d.d.f.

Identifikačný kód

2411060011

Stav ku dňu

30.06.2009

čís.r.	Štáty	Spolu		Akie		Dlhopisy		Podielové listy		Nástroje peňažného trhu	
		objem v tis. eur	podiel v %	objem v tis. eur	podiel v %	objem v tis. eur	podiel v %	objem v tis. eur	podiel v %	objem v tis. eur	podiel v %
a	b	1	2	3	4	5	6	7	8	9	10
1a	Členské štáty	23 352	100,0000			6 912	29,5992	9 581	41,0286		
1b	Nečlenské štáty										
1	CELKOM	23 352	100,0000			6 912	29,5992	9 581	41,0286		
2	SK					6 912					
3	IE							1 445			
4	DE							517			
5	FR							814			
6	LU							2 447			
7	US							4 358			

Stav majetku v doplnkovom dôchodkovom fonde podľa geografického hľadiska

Názov doplnkového dôchodkového fondu

Doplnková dôchodková spoločnosť Tatra banky, a.s., Zaisťovaný príspevkový d.d.f. 2017

Identifikačný kód

2709070001

Stav ku dňu

30.06.2009

čís.r.	Štáty	Spolu		Akie		Dlhopisy		Podielové listy		Nástroje peňažného trhu	
		objem v tis. eur	podiel v %	objem v tis. eur	podiel v %	objem v tis. eur	podiel v %	objem v tis. eur	podiel v %	objem v tis. eur	podiel v %
a	b	1	2	3	4	5	6	7	8	9	10
1a	Členské štáty	3 761	100,0000			3 029	80,5371	304	8,0830		
1b	Nečlenské štáty										
1	CELKOM	3 761	100,0000			3 029	80,5371	304	8,0830		
2	SK	1 844	49,0295			1 416	37,6496				
3	DE	458	12,1776			458	12,1776				
4	FR	648	17,2295			455	12,0978	193	5,1316		
5	NL	700	18,6121			700	18,6121				
6	US	111	2,9513					111	2,9513		

Názov doplnkového dôchodkového fondu

**Doplnková dôchodková spoločnosť Tatra banky, a.s.,
Konzervatívny príspevkový d.d.f.**

Identifikačný kód

1702090008

Stav ku dňu

30.06.2009

čís.r.	Štáty	Iné cenné papiere		Peňažné prostriedky na bankových účtoch		Obchody na obmedzenie menového rizika		Iný majetok		Pohľadávky doplnkového dôchodkového fondu	
		objem v tis. eur	podiel v %	objem v tis. eur	podiel v %	reálna hodnota v tis. eur	podiel v %	objem v tis. eur	podiel v %	objem v tis. eur	podiel v %
a	b	11	12	13	14	15	16	17	18	19	20
1a	Členské štáty			876	99,7722					2	0,2278
1b	Nečlenské štáty										
1	CELKOM			876	99,7722					2	0,2278
2	SK			876	99,7722					2	0,2278

Názov doplnkového dôchodkového fondu

**Doplnková dôchodková spoločnosť Tatra banky, a.s.,
Dôchodkový výplatný d.d.f.**

Identifikačný kód

2411060012

Stav ku dňu

30.06.2009

čís.r.	Štáty	Iné cenné papiere		Peňažné prostriedky na bankových účtoch		Obchody na obmedzenie menového rizika		Iný majetok		Pohľadávky doplnkového dôchodkového fondu	
		objem v tis. eur	podiel v %	objem v tis. eur	podiel v %	reálna hodnota v tis. eur	podiel v %	objem v tis. eur	podiel v %	objem v tis. eur	podiel v %
a	b	11	12	13	14	15	16	17	18	19	20
1a	Členské štáty			7 256	99,6840					23	0,3160
1b	Nečlenské štáty										
1	CELKOM			7 256	99,6840					23	0,3160
2	SK			7 256	99,6840					23	0,3160

Doplnková dôchodková spoločnosť Tatra banky, a.s.

sídlo: Hodžovo námestie 3, 811 06 Bratislava, IČO: 36 291 111, zapísaná v Obchodnom registri OS Bratislava I, odd.: Sa, vl.č.: 3857/B

**POLROČNÁ SPRÁVA O HOSPODÁRENÍ DOPLNKOVEJ DÔCHODKOVEJ SPOLOČNOSTI
S MAJETKOM V DOPLNKOVÝCH DÔCHODKOVÝCH FONDOCH**

podľa § 67 zákona č. 650/2004 Z. z. o doplnkovom dôchodkovom sporení a o zmene a doplnení niektorých zákonov v platnom znení

Príloha č. 4

**k polročnej správe o hospodárení doplnkovej dôchodkovej spoločnosti s majetkom v doplnkových
dôchodkových fondoch**

30. jún 2009

Stav majetku v doplnkových dôchodkových fondoch podľa menového hľadiska k 30. júnu 2009.

Názov doplnkového dôchodkového fondu

**Doplnková dôchodková spoločnosť Tatra banky,
a.s., Vyvážený príspevkový d.d.f.**

Identifikačný kód

2411060010

Stav ku dňu

30.06.2009

čís.r.	Denominácia investičných nástrojov a vkladov v príslušnej mene	Peňažné prostriedky na bankových účtoch		Spotové a forwardové menové konverzie a menové swapy			Ostatné obchody na obmedzenie menového rizika			Iný majetok		Pohľadávky doplnkového dôchodkového fondu	
		objem v tis. eur	podiel v %	reálna hodnota v tis. eur	hodnota podkladového nástroja v tis. eur	podiel v %	reálna hodnota v tis. eur	hodnota podkladového nástroja v tis. eur	podiel v %	objem v tis. eur	podiel v %	objem v tis. eur	podiel v %
a	b	13	14	15	16	17	18	19	20	21	22	23	24
1	CELKOM	96 350	39,1218									4 116	1,6713
2	EUR	95 154	38,6362									4 111	1,6692
3	USD	1 196	0,4856									5	0,0020

Stav majetku v doplnkovom dôchodkovom fonde podľa menového hľadiska

Názov doplnkového dôchodkového fondu

Doplnková dôchodková spoločnosť Tatra banky,
a.s., Rastový príspevkový d.d.f.

Identifikačný kód

2411060011

Stav ku dňu

30.06.2009

čís.r.	Denominácia investičných nástrojov a vkladov v príslušnej mene	Spolu		Akcie		Dlhopisy		Podielové listy		Nástroje peňažného trhu		Iné cenné papiere	
		objem v tis. eur	podiel v %	objem v tis. eur	podiel v %	objem v tis. eur	podiel v %	objem v tis. eur	podiel v %	objem v tis. eur	podiel v %	objem v tis. eur	podiel v %
a	b	1	2	3	4	5	6	7	8	9	10	11	12
1	CELKOM	23 352	100,0000			6 912	29,5992	9 581	41,0286				
2	EUR					6 912		4 323					
3	USD							5 258					

Stav majetku v doplnkovom dôchodkovom fonde podľa menového hľadiska

Názov doplnkového dôchodkového fondu

Doplnková dôchodková spoločnosť Tatra banky,
a.s., Zaisťovaný príspevkový d.d.f. 2017

Identifikačný kód

2709070001

Stav ku dňu

30.06.2009

čís.r.	Denominácia investičných nástrojov a vkladov v príslušnej mene	Spolu		Akcie		Dlhopisy		Podielové listy		Nástroje peňažného trhu		Iné cenné papiere	
		objem v tis. eur	podiel v %	objem v tis. eur	podiel v %	objem v tis. eur	podiel v %	objem v tis. eur	podiel v %	objem v tis. eur	podiel v %	objem v tis. eur	podiel v %
a	b	1	2	3	4	5	6	7	8	9	10	11	12
1	CELKOM	3 761	100,0000			3 029	80,5371	304	8,0830				
2	EUR	3 650	97,0487			3 029	80,5371	193	5,1316				
3	USD	111	2,9513					111	2,9513				

Názov doplnkového dôchodkového fondu

**Doplnková dôchodková spoločnosť Tatra banky,
a.s., Konzervatívny príspevkový d.d.f.**

Identifikačný kód

1702090008

Stav ku dňu

30.06.2009

čís.r.	Denominácia investičných nástrojov a vkladov v príslušnej mene	Peňažné prostriedky na bankových účtoch		Spotové a forwardové menové konverzie a menové swapy			Ostatné obchody na obmedzenie menového rizika			Iný majetok		Pohľadávky doplnkového dôchodkového fondu	
		objem v tis. eur	podiel v %	reálna hodnota v tis. eur	hodnota podkladového nástroja v tis. eur	podiel v %	reálna hodnota v tis. eur	hodnota podkladového nástroja v tis. eur	podiel v %	objem v tis. eur	podiel v %	objem v tis. eur	podiel v %
a	b	13	14	15	16	17	18	19	20	21	22	23	24
1	CELKOM	876	99,7722									2	0,2278
2	EUR	876	99,7722									2	0,2278

Názov doplnkového dôchodkového fondu

**Doplnková dôchodková spoločnosť Tatra banky,
a.s., Dôchodkový výplatný d.d.f.**

Identifikačný kód

2411060012

Stav ku dňu

30.06.2009

čís.r.	Denominácia investičných nástrojov a vkladov v príslušnej mene	Peňažné prostriedky na bankových účtoch		Spotové a forwardové menové konverzie a menové swapy			Ostatné obchody na obmedzenie menového rizika			Iný majetok		Pohľadávky doplnkového dôchodkového fondu	
		objem v tis. eur	podiel v %	reálna hodnota v tis. eur	hodnota podkladového nástroja v tis. eur	podiel v %	reálna hodnota v tis. eur	hodnota podkladového nástroja v tis. eur	podiel v %	objem v tis. eur	podiel v %	objem v tis. eur	podiel v %
a	b	13	14	15	16	17	18	19	20	21	22	23	24
1	CELKOM	7 256	99,6840									23	0,3160
2	EUR	7 256	99,6840									23	0,3160

Doplnková dôchodková spoločnosť Tatra banky, a.s.

sídlo: Hodžovo námestie 3, 811 06 Bratislava, IČO: 36 291 111, zapísaná v Obchodnom registri OS Bratislava I, odd.: Sa, vl.č.: 3857/B

**POLROČNÁ SPRÁVA O HOSPODÁRENÍ DOPLNKOVEJ DÔCHODKOVEJ SPOLOČNOSTI
S MAJETKOM V DOPLNKOVÝCH DÔCHODKOVÝCH FONDOCH**

podľa § 67 zákona č. 650/2004 Z. z. o doplnkovom dôchodkovom sporení a o zmene a doplnení niektorých zákonov v platnom znení

Príloha č. 5

**k polročnej správe o hospodárení doplnkovej dôchodkovej spoločnosti s majetkom v doplnkových
dôchodkových fondoch
30. jún 2009**

Stav majetku v doplnkových dôchodkových fondoch podľa percentuálneho podielu emitentov na majetku v doplnkovom dôchodkovom fonde k 30. júnu 2009.

**Stav majetku v doplnkovom dôchodkovom fonde podľa percentuálneho podielu emitentov na majetku v
doplnkovom dôchodkovom fonde**

Názov doplnkového dôchodkového fondu

**Doplnková dôchodková spoločnosť Tatra banky, a.s.,
Vyvážený príspevkový d.d.f.**

Identifikačný kód

2411060010

Stav ku dňu

30.06.2009

čís.r.	Emitenti/Banky	Spolu		Akcie		Dlhopisy		Podielové listy		Nástroje peňažného trhu	
		objem v tis. eur	podiel v %	objem v tis. eur	podiel v %	objem v tis. eur	podiel v %	objem v tis. eur	podiel v %	objem v tis. eur	podiel v %
a	b	1	2	3	4	5	6	7	8	9	10
1	Celkom	246 282	100,0000			145 816	59,2069				
2	ČESKOSLOVENSKÁ OBCHODNÁ BANKA, A.S.	38 266	15,5375								
3	TATRA BANKA, A.S.	60 749	24,6664								
4	GENERAL ELEC CAP	1 882	0,7642			1 392	0,5652				
5	HYPO REAL	1 066	0,4328			1 065	0,4324				
6	MERRILL LYNCH & CO	6 101	2,4772			6 094	2,4744				
7	MINISTERSTVO FINANCIÍ SR	121 491	49,3300			120 574	48,9577				
8	OTP BANKA SLOVENSKO	4 849	1,9689			4 825	1,9591				
9	SLOVENSKÁ SPORITELŇA	3 318	1,3472			3 308	1,3432				
10	VŠEOBECNÁ ÚVEROVÁ BANKA	8 560	3,4757			8 558	3,4749				

Názov doplnkového dôchodkového fondu

Doplnková dôchodková spoločnosť Tatra banky, a.s.,
Vyvážený príspevkový d.d.f.

Identifikačný kód

2411060010

Stav ku dňu

30.06.2009

čís.r.	Emitenti/Banky	Iné cenné papiere		Peňažné prostriedky na bankových účtoch		Obchody na obmedzenie menového rizika		Iný majetok		Pohľadávky doplnkového dôchodkového fondu	
		objem v tis. eur	podiel v %	objem v tis. eur	podiel v %	reálna hodnota v tis. eur	podiel v %	objem v tis. eur	podiel v %	objem v tis. eur	podiel v %
a	b	11	12	13	14	15	16	17	18	19	20
1	Celkom			96 350	39,1218					4 116	1,6713
2	ČESKOSLOVENSKÁ OBCHODNÁ BANKA, A.S.			38 258	15,5342					8	0,0032
3	TATRA BANKA, A.S.			58 092	23,5876					2 657	1,0788
4	GENERAL ELEC CAP									490	0,1990
5	HYPO REAL									1	0,0004
6	MERRILL LYNCH & CO									7	0,0028
7	MINISTERSTVO FINANCIÍ SR									917	0,3723
8	OTP BANKA SLOVENSKO									24	0,0097
9	SLOVENSKÁ SPORITELŇA									10	0,0041
10	VŠEOBECNÁ ÚVEROVÁ BANKA									2	0,0008

Stav majetku v doplnkovom dôchodkovom fonde podľa percentuálneho podielu emitentov na majetku v
doplnkovom dôchodkovom fonde

Názov doplnkového dôchodkového fondu

Doplnková dôchodková spoločnosť Tatra banky, a.s., Rastový
príspevkový d.d.f.

Identifikačný kód

2411060011

Stav ku dňu

30.06.2009

čís.r.	Emitenti/Banky	Spolu		Akcie		Dlhopisy		Podielové listy		Nástroje peňažného trhu	
		objem v tis. eur	podiel v %	objem v tis. eur	podiel v %	objem v tis. eur	podiel v %	objem v tis. eur	podiel v %	objem v tis. eur	podiel v %
a	b	1	2	3	4	5	6	7	8	9	10
1	Celkom	23 352	100,0000			6 912	29,5992	9 581	41,0286		
2	AXA ROSENBERG EQUITY ALPHA TRU							603			
3	DB X-TRACKERS							1 056			
4	GOLDMAN SACHS FUNDS SICAV/LUXE							183			
5	FRANKLIN TEMPLETON INVESTMENT							50			
6	FIDELITY FUNDS/LUXEMBOURG							153			
7	MERRILL LYNCH INTERNATIONAL IN							339			
8	LYXOR INTERNATIONAL ASSET							814			
9	MORGAN STANLEY SICAV FUNDS/LUXEMBOURG							180			
10	NATIXIS INTERNATIONAL FUNDS/LU							58			
11	PDR SERVICES LLC							844			
12	BARCLAYS GLOBAL INVESTORS IREL							842			
13	INDEXCHANGE INVESTMENT AG/GERM							517			
14	MFS INVSTMENT MANAGEMENT/LUXE							421			
15	ISHARES/USA							1 290			
16	POVERSHARES/USA							663			
17	RYDEX FUNDS/EFT/USA							896			
18	PIONNER INVESTMENT MANAGEMENT							7			
19	VANGUARD ETF/USA							665			

Názov doplnkového dôchodkového fondu

Doplnková dôchodková spoločnosť Tatra banky, a.s., Rastový príspevkový d.d.f.

Identifikačný kód

2411060011

Stav ku dňu

30.06.2009

čís.r.	Emitenti/Banky	Iné cenné papiere		Peňažné prostriedky na bankových účtoch		Obchody na obmedzenie menového rizika		Iný majetok		Pohľadávky doplnkového dôchodkového fondu	
		objem v tis. eur	podiel v %	objem v tis. eur	podiel v %	reálna hodnota v tis. eur	podiel v %	objem v tis. eur	podiel v %	objem v tis. eur	podiel v %
a	b	11	12	13	14	15	16	17	18	19	20
20	VŠEOBECNÁ ÚVEROVÁ BANKA									12	
21	SLOVENSKÁ SPORITEĽŇA										
22	MINISTERSTVO FINANCIÍ SR									28	
23	ČESKOSLOVENSKÁ OBCHODNÁ BANKA, A.S.			6 696		119				1	
24	TATRA BANKA, A.S.			3							

Názov doplnkového dôchodkového fondu

Doplnková dôchodková spoločnosť Tatra banky, a.s., Zaisťený príspevkový d.d.f. 2017

Identifikačný kód

2709070001

Stav ku dňu

30.06.2009

čís.r.	Emitenti/Banky	Iné cenné papiere		Peňažné prostriedky na bankových účtoch		Obchody na obmedzenie menového rizika		Iný majetok		Pohľadávky doplnkového dôchodkového fondu	
		objem v tis. eur	podiel v %	objem v tis. eur	podiel v %	reálna hodnota v tis. eur	podiel v %	objem v tis. eur	podiel v %	objem v tis. eur	podiel v %
a	b	11	12	13	14	15	16	17	18	19	20
1	Celkom			412	10,9545	5	0,1329			11	0,2925
2	MINISTERSTVO FINANCIÍ SR									11	0,2925
3	FEDERAL REPUBLIC OF GERMANY										
4	FRENCH REPUBLIC										
5	KINGDOM OF THE NETHERLANDS										
6	LYXOR INTERNATIONAL ASSET										
7	PDR SERVICES LLC										
8	ČESKOSLOVENSKÁ OBCHODNÁ BANKA, A.S.			409	10,8748	5	0,1329				
9	TATRA BANKA, A.S.			3	0,0798						

Názov doplnkového dôchodkového fondu

**Doplnková dôchodková spoločnosť Tatra banky, a.s.,
Konzervatívny príspevkový d.d.f.**

Identifikačný kód

1702090008

Stav ku dňu

30.06.2009

čís.r.	Emitenti/Banky	Iné cenné papiere		Peňažné prostriedky na bankových účtoch		Obchody na obmedzenie menového rizika		Iný majetok		Pohľadávky doplnkového dôchodkového fondu	
		objem v tis. eur	podiel v %	objem v tis. eur	podiel v %	reálna hodnota v tis. eur	podiel v %	objem v tis. eur	podiel v %	objem v tis. eur	podiel v %
a	b	11	12	13	14	15	16	17	18	19	20
1	Celkom			876	99,7722					2	0,2278
2	ČESKOSLOVENSKÁ OBCHODNÁ BANKA, A.S.			370	42,1412					1	0,1139
3	TATRA BANKA, A.S.			506	57,6310					1	0,1139

Názov doplnkového dôchodkového fondu

**Doplnková dôchodková spoločnosť Tatra banky, a.s.,
Dôchodkový výplatný d.d.f.**

Identifikačný kód

2411060012

Stav ku dňu

30.06.2009

čís.r.	Emitenti/Banky	Iné cenné papiere		Peňažné prostriedky na bankových účtoch		Obchody na obmedzenie menového rizika		Iný majetok		Pohľadávky doplnkového dôchodkového fondu	
		objem v tis. eur	podiel v %	objem v tis. eur	podiel v %	reálna hodnota v tis. eur	podiel v %	objem v tis. eur	podiel v %	objem v tis. eur	podiel v %
a	b	11	12	13	14	15	16	17	18	19	20
1	Celkom			7 256	99,6840					23	0,3160
2	ČESKOSLOVENSKÁ OBCHODNÁ BANKA, A.S.			2 804	38,5218					1	0,0137
3	TATRA BANKA, A.S.			4 452	61,1622					22	0,3022

Doplnková dôchodková spoločnosť Tatra banky, a.s.

sídlo: Hodžovo námestie 3, 811 06 Bratislava, IČO: 36 291 111, zapísaná v Obchodnom registri OS Bratislava I, odd.: Sa, vl.č.: 3857/B

**POLROČNÁ SPRÁVA O HOSPODÁRENÍ DOPLNKOVEJ DÔCHODKOVEJ SPOLOČNOSTI
S MAJETKOM V DOPLNKOVÝCH DÔCHODKOVÝCH FONDOCH**

podľa § 67 zákona č. 650/2004 Z. z. o doplnkovom dôchodkovom sporení a o zmene a doplnení niektorých zákonov v platnom znení

Príloha č. 6

**k polročnej správe o hospodárení doplnkovej dôchodkovej spoločnosti s majetkom v doplnkových
dôchodkových fondoch
30. jún 2009**

Stav splatnosti majetku v doplnkových dôchodkových fondoch k 30. júnu 2009.

Stav splatnosti majetku a záväzkov v doplnkovom dôchodkovom fonde

Názov doplnkového dôchodkového fondu

Doplnková dôchodková spoločnosť Tatra banky, a.s., Vyvážený príspevkový d.d.f

Identifikačný kód

2411060010

Stav ku dňu

30.06.2009

údaje v tis. eur

Položka	čís.r.	Na požiadanie a do 1 mesiaca	Od 1 do 3 mesiacov vrátane	Od 3 do 6 mesiacov vrátane	Od 6 mesiacov do 1 roka vrátane	Od 1 do 3 rokov vrátane	Od 3 do 5 rokov vrátane	Od 5 do 10 rokov vrátane	Od 10 do 15 rokov vrátane	Nad 15 rokov	Nedefinovaná splatnosť
a	b	1	2	3	4	5	6	7	8	9	10
Akcie	1										
Dlhopisy	2			12 243	47 379	49 845	36 349				
Podielové listy	3										
Nástroje peňažného trhu	4										
Iné cenné papiere	5										
Peňažné prostriedky na účtoch v bankách a v pobočkách zahraničných bánk	6	96 350									
Obchody na obmedzenie menového rizika	7										
Iný majetok	8										
Pohľadávky doplnkového dôchodkového fondu	9	3 153		25	128	404	406				
Záväzky doplnkového dôchodkového fondu	10	865									
SPOLU	11	98 638		12 268	47 507	50 249	36 755				

Stav splatnosti majetku a záväzkov v doplnkovom dôchodkovom fonde

Názov doplnkového dôchodkového fondu

Doplnková dôchodková spoločnosť Tatra banky, a.s., Rastový príspevkový d.d.f.

Identifikačný kód

2411060011

Stav ku dňu

30.06.2009

údaje v tis. eur

Položka	čís.r.	Na požiadanie a do 1 mesiaca	Od 1 do 3 mesiacov vrátane	Od 3 do 6 mesiacov vrátane	Od 6 mesiacov do 1 roka vrátane	Od 1 do 3 rokov vrátane	Od 3 do 5 rokov vrátane	Od 5 do 10 rokov vrátane	Od 10 do 15 rokov vrátane	Nad 15 rokov	Nedefinovaná splatnosť
a	b	1	2	3	4	5	6	7	8	9	10
Akcie	1										
Dlhopisy	2			504	856	3 891	1 661				
Podielové listy	3										9 581
Nástroje peňažného trhu	4										
Iné cenné papiere	5										
Peňažné prostriedky na účtoch v bankách a v pobočkách zahraničných bánk	6	6 699									
Obchody na obmedzenie menového rizika	7	8			111						
Iný majetok	8										
Pohľadávky doplnkového dôchodkového fondu	9	1		12		4	24				
Záväzky doplnkového dôchodkového fondu	10	206		11							
SPOLU	11	6 502		505	967	3 895	1 685				9 581

Stav splatnosti majetku a záväzkov v doplnkovom dôchodkovom fonde

Názov doplnkového dôchodkového fondu

Doplnková dôchodková spoločnosť Tatra banky, a.s., Zaistený príspevkový d.d.f. 2017

Identifikačný kód

2709070001

Stav ku dňu

30.06.2009

údaje v tis. eur

Položka	čís.r.	Na požiadanie a do 1 mesiaca	Od 1 do 3 mesiacov vrátane	Od 3 do 6 mesiacov vrátane	Od 6 mesiacov do 1 roka vrátane	Od 1 do 3 rokov vrátane	Od 3 do 5 rokov vrátane	Od 5 do 10 rokov vrátane	Od 10 do 15 rokov vrátane	Nad 15 rokov	Nedefinovaná splatnosť
a	b	1	2	3	4	5	6	7	8	9	10
Akcie	1										
Dlhopisy	2					33	34	1 638	458	866	
Podielové listy	3										304
Nástroje peňažného trhu	4										
Iné cenné papiere	5										
Peňažné prostriedky na účtoch v bankách a v pobočkách zahraničných bánk	6	412									
Obchody na obmedzenie menového rizika	7	2			3						
Iný majetok	8										
Pohľadávky doplnkového dôchodkového fondu	9						1	4		6	
Záväzky doplnkového dôchodkového fondu	10	20									
SPOLU	11	394			3	33	35	1 642	458	872	304

Stav splatnosti majetku a záväzkov v doplnkovom dôchodkovom fonde

Názov doplnkového dôchodkového fondu

Doplnková dôchodková spoločnosť Tatra banky, a.s., Konzervatívny príspevkový d.d.f.

Identifikačný kód

1702090008

Stav ku dňu

30.06.2009

údaje v tis. eur

Položka	čís.r.	Na požiadanie a do 1 mesiaca	Od 1 do 3 mesiacov vrátane	Od 3 do 6 mesiacov vrátane	Od 6 mesiacov do 1 roka vrátane	Od 1 do 3 rokov vrátane	Od 3 do 5 rokov vrátane	Od 5 do 10 rokov vrátane	Od 10 do 15 rokov vrátane	Nad 15 rokov	Nedefinovaná splatnosť
a	b	1	2	3	4	5	6	7	8	9	10
Akcie	1										
Dlhopisy	2										
Podielové listy	3										
Nástroje peňažného trhu	4										
Iné cenné papiere	5										
Peňažné prostriedky na účtoch v bankách a v pobočkách zahraničných bánk	6	159	20	468	229						
Obchody na obmedzenie menového rizika	7										
Iný majetok	8										
Pohľadávky doplnkového dôchodkového fondu	9			1	1						
Záväzky doplnkového dôchodkového fondu	10	1									
SPOLU	11	158	20	469	230						

Stav splatnosti majetku a záväzkov v doplnkovom dôchodkovom fonde

Názov doplnkového dôchodkového fondu

Doplnková dôchodková spoločnosť Tatra banky, a.s., Vyvážený príspevkový d.d.f

Identifikačný kód

2411060010

Stav ku dňu

30.06.2009

údaje v tis. eur

Položka	čís.r.	Na požiadanie a do 1 mesiaca	Od 1 do 3 mesiacov vrátane	Od 3 do 6 mesiacov vrátane	Od 6 mesiacov do 1 roka vrátane	Od 1 do 3 rokov vrátane	Od 3 do 5 rokov vrátane	Od 5 do 10 rokov vrátane	Od 10 do 15 rokov vrátane	Nad 15 rokov	Nedefinovaná splatnosť
a	b	1	2	3	4	5	6	7	8	9	10
Akcie	1										
Dlhopisy	2			12 243	47 379	49 845	36 349				
Podielové listy	3										
Nástroje peňažného trhu	4										
Iné cenné papiere	5										
Peňažné prostriedky na účtoch v bankách a v pobočkách zahraničných bánk	6	96 350									
Obchody na obmedzenie menového rizika	7										
Iný majetok	8										
Pohľadávky doplnkového dôchodkového fondu	9	3 153		25	128	404	406				
Záväzky doplnkového dôchodkového fondu	10	865									
SPOLU	11	98 638		12 268	47 507	50 249	36 755				

Doplnková dôchodková spoločnosť Tatra banky, a.s.

sídlo: Hodžovo námestie 3, 811 06 Bratislava, IČO: 36 291 111, zapísaná v Obchodnom registri OS Bratislava I, odd.: Sa, vl.č.: 3857/B

**POLROČNÁ SPRÁVA O HOSPODÁRENÍ DOPLNKOVEJ DÔCHODKOVEJ SPOLOČNOSTI
S MAJETKOM V DOPLNKOVÝCH DÔCHODKOVÝCH FONDOCH**

podľa § 67 zákona č. 650/2004 Z. z. o doplnkovom dôchodkovom sporení a o zmene a doplnení niektorých zákonov v platnom znení

Príloha č. 7

**k polročnej správe o hospodárení doplnkovej dôchodkovej spoločnosti s majetkom v doplnkových
dôchodkových fondoch
30. jún 2009**

Úroková citlivosť majetku v doplnkových dôchodkových fondoch k 30. júnu 2009.

Úroková citlivosť majetku v doplnkovom dôchodkovom fonde

Názov dôchodkového fondu

**Doplnková dôchodková spoločnosť Tatra banky, a.s.,
Vyvážený príspevkový d.d.f.**

Identifikačný kód

2411060010

Stav ku dňu

30.06.2009

čís.r.	Zostatková fixácia úrokových mier	Spolu		Akcie		Dlhopisy		Podielové listy		Nástroje peňažného trhu	
		objem v tis. eur	podiel v %	objem v tis. eur	podiel v %	objem v tis. eur	podiel v %	objem v tis. eur	podiel v %	objem v tis. eur	podiel v %
a	b	1	2	3	4	5	6	7	8	9	10
1	Majetok denominovaný v SKK										
2	na požiadanie a do 1 mesiaca vrátane										
3	od 1 do 3 mesiacov vrátane										
4	od 3 do 6 mesiacov vrátane										
5	od 6 mesiacov do 1 roka vrátane										
6	od 1 do 3 rokov vrátane										
7	od 3 do 5 rokov vrátane										
8	od 5 do 10 rokov vrátane										
9	od 10 do 15 rokov vrátane										
10	nad 15 rokov										
11	Nedefinované										
12	Celkom										
13	Majetok denominovaný v EUR										
14	na požiadanie a do 1 mesiaca vrátane	98 302	39,9144								
15	od 1 do 3 mesiacov vrátane	13 576	5,5124			13 563	5,5071				
16	od 3 do 6 mesiacov vrátane	14 518	5,8949			14 486	5,8819				
17	od 6 mesiacov do 1 roka vrátane	39 453	16,0194			39 335	15,9715				
18	od 1 do 3 rokov vrátane	44 656	18,1321			44 262	17,9721				
19	od 3 do 5 rokov vrátane	34 576	14,0392			34 170	13,8743				
20	od 5 do 10 rokov vrátane										
21	od 10 do 15 rokov vrátane										
22	nad 15 rokov										
23	Nedefinované										
24	Celkom	245 081	99,5123			145 816	59,2069				

Názov dôchodkového fondu

Doplnková dôchodková spoločnosť Tatra banky, a.s.,**Vyvážený príspevkový d.d.f.**

Identifikačný kód

2411060010

Stav ku dňu

30.06.2009

čís.r.	Zostatková fixácia úrokových mier	Iné cenné papiere		Peňažné prostriedky na bankových účtoch		Obchody na obmedzenie menového rizika			Iný majetok		Pohľadávky doplnkového dôchodkového fondu	
		objem v tis. eur	podiel v %	objem v tis. eur	podiel v %	reálna hodnota v tis. eur	hodnota podkladových o nástroja v tis. eur	podiel v %	objem v tis. eur	podiel v %	objem v tis. eur	podiel v %
a	b	11	12	13	14	15	16	17	18	19	20	21
1	Majetok denominovaný v SKK											
2	na požiadanie a do 1 mesiaca vrátane											
3	od 1 do 3 mesiacov vrátane											
4	od 3 do 6 mesiacov vrátane											
5	od 6 mesiacov do 1 roka vrátane											
6	od 1 do 3 rokov vrátane											
7	od 3 do 5 rokov vrátane											
8	od 5 do 10 rokov vrátane											
9	od 10 do 15 rokov vrátane											
10	nad 15 rokov											
11	Nedefinované											
12	Celkom											
13	Majetok denominovaný v EUR											
14	na požiadanie a do 1 mesiaca vrátane			95 154	38,6362						3 148	1,2782
15	od 1 do 3 mesiacov vrátane										13	0,0053
16	od 3 do 6 mesiacov vrátane										32	0,0130
17	od 6 mesiacov do 1 roka vrátane										118	0,0479
18	od 1 do 3 rokov vrátane										394	0,1600
19	od 3 do 5 rokov vrátane										406	0,1649
20	od 5 do 10 rokov vrátane											
21	od 10 do 15 rokov vrátane											
22	nad 15 rokov											
23	Nedefinované											
24	Celkom			95 154	38,6362						4 111	1,6692

Úroková citlivosť majetku v doplnkovom dôchodkovom fonde

Názov dôchodkového fondu

**Doplnková dôchodková spoločnosť Tatra banky, a.s.,
Rastový príspevkový d.d.f.**

Identifikačný kód

2411060011

Stav ku dňu

30.06.2009

čís.r.	Zostatková fixácia úrokových mier	Spolu		Akcie		Dlhopisy		Podielové listy		Nástroje peňažného trhu	
		objem v tis. eur	podiel v %	objem v tis. eur	podiel v %	objem v tis. eur	podiel v %	objem v tis. eur	podiel v %	objem v tis. eur	podiel v %
a	b	1	2	3	4	5	6	7	8	9	10
1	Majetok denominovaný v SKK										
2	na požiadanie a do 1 mesiaca vrátane										
3	od 1 do 3 mesiacov vrátane										
4	od 3 do 6 mesiacov vrátane										
5	od 6 mesiacov do 1 roka vrátane										
6	od 1 do 3 rokov vrátane										
7	od 3 do 5 rokov vrátane										
8	od 5 do 10 rokov vrátane										
9	od 10 do 15 rokov vrátane										
10	nad 15 rokov										
11	Nedefinované										
12	Celkom										
13	Majetok denominovaný v EUR										
14	na požiadanie a do 1 mesiaca vrátane	6 707	28,7213								
15	od 1 do 3 mesiacov vrátane										
16	od 3 do 6 mesiacov vrátane	714	3,0576			702	3,0062				
17	od 6 mesiacov do 1 roka vrátane	769	3,2931			658	2,8177				
18	od 1 do 3 rokov vrátane	3 895	16,6795			3 891	16,6624				
19	od 3 do 5 rokov vrátane	1 685	7,2157			1 661	7,1129				
20	od 5 do 10 rokov vrátane										
21	od 10 do 15 rokov vrátane										
22	nad 15 rokov										
23	Nedefinované	4 323	18,5123					4 323	18,5123		
24	Celkom	18 093	77,4794			6 912	29,5992	4 323	18,5123		

Názov dôchodkového fondu

**Doplnková dôchodková spoločnosť Tatra banky, a.s.,
Rastový príspevkový d.d.f.**

Identifikačný kód

2411060011

Stav ku dňu

30.06.2009

čís.r.	Zostatková fixácia úrokových mier	Iné cenné papiere		Peňažné prostriedky na bankových účtoch		Obchody na obmedzenie menového rizika			Iný majetok		Pohľadávky doplnkového dôchodkového fondu	
		objem v tis. eur	podiel v %	objem v tis. eur	podiel v %	reálna hodnota v tis. eur	hodnota podkladových o nástroja v tis. eur	podiel v %	objem v tis. eur	podiel v %	objem v tis. eur	podiel v %
a	b	11	12	13	14	15	16	17	18	19	20	21
1	Majetok denominovaný v SKK											
2	na požiadanie a do 1 mesiaca vrátane											
3	od 1 do 3 mesiacov vrátane											
4	od 3 do 6 mesiacov vrátane											
5	od 6 mesiacov do 1 roka vrátane											
6	od 1 do 3 rokov vrátane											
7	od 3 do 5 rokov vrátane											
8	od 5 do 10 rokov vrátane											
9	od 10 do 15 rokov vrátane											
10	nad 15 rokov											
11	Nedefinované											
12	Celkom											
13	Majetok denominovaný v EUR											
14	na požiadanie a do 1 mesiaca vrátane			6 698	28,6828	8	1 891	0,0343			1	0,0043
15	od 1 do 3 mesiacov vrátane											
16	od 3 do 6 mesiacov vrátane										12	0,0514
17	od 6 mesiacov do 1 roka vrátane					111	2 213	0,4753				
18	od 1 do 3 rokov vrátane										4	0,0171
19	od 3 do 5 rokov vrátane										24	0,1028
20	od 5 do 10 rokov vrátane											
21	od 10 do 15 rokov vrátane											
22	nad 15 rokov											
23	Nedefinované											
24	Celkom			6 698	28,6828	119	4 104	0,5096			41	0,1756

Úroková citlivosť majetku v doplnkovom dôchodkovom fonde

Názov dôchodkového fondu

Doplnková dôchodková spoločnosť Tatra banky, a.s.,
Zaistený príspevkový d.d.f. 2017

Identifikačný kód

2709070001

Stav ku dňu

30.06.2009

čís.r.	Zostatková fixácia úrokových mier	Spolu		Akcie		Dlhopisy		Podielové listy		Nástroje peňažného trhu	
		objem v tis. eur	podiel v %	objem v tis. eur	podiel v %	objem v tis. eur	podiel v %	objem v tis. eur	podiel v %	objem v tis. eur	podiel v %
a	b	1	2	3	4	5	6	7	8	9	10
1	Majetok denominovaný v SKK										
2	na požiadanie a do 1 mesiaca vrátane										
3	od 1 do 3 mesiacov vrátane										
4	od 3 do 6 mesiacov vrátane										
5	od 6 mesiacov do 1 roka vrátane										
6	od 1 do 3 rokov vrátane										
7	od 3 do 5 rokov vrátane										
8	od 5 do 10 rokov vrátane										
9	od 10 do 15 rokov vrátane										
10	nad 15 rokov										
11	Nedefinované										
12	Celkom										
13	Majetok denominovaný v EUR										
14	na požiadanie a do 1 mesiaca vrátane	414	11,0077								
15	od 1 do 3 mesiacov vrátane										
16	od 3 do 6 mesiacov vrátane										
17	od 6 mesiacov do 1 roka vrátane	3	0,0798								
18	od 1 do 3 rokov vrátane	33	0,8774			33	0,8774				
19	od 3 do 5 rokov vrátane	35	0,9306			34	0,9040				
20	od 5 do 10 rokov vrátane	1 642	43,6586			1 638	43,5522				
21	od 10 do 15 rokov vrátane	458	12,1776			458	12,1776				
22	nad 15 rokov	872	23,1853			866	23,0258				
23	Nedefinované	193	5,1316					193	5,1316		
24	Celkom	3 650	97,0487			3 029	80,5371	193	5,1316		

Názov dôchodkového fondu

**Doplnková dôchodková spoločnosť Tatra banky, a.s.,
Zaistený príspevkový d.d.f. 2017**

Identifikačný kód

2709070001

Stav ku dňu

30.06.2009

čís.r.	Zostatková fixácia úrokových mier	Iné cenné papiere		Peňažné prostriedky na bankových účtoch		Obchody na obmedzenie menového rizika			Iný majetok		Pohľadávky doplnkového dôchodkového fondu	
		objem v tis. eur	podiel v %	objem v tis. eur	podiel v %	reálna hodnota v tis. eur	hodnota podkladových nástroja v tis. eur	podiel v %	objem v tis. eur	podiel v %	objem v tis. eur	podiel v %
a	b	11	12	13	14	15	16	17	18	19	20	21
1	Majetok denominovaný v SKK											
2	na požiadanie a do 1 mesiaca vrátane											
3	od 1 do 3 mesiacov vrátane											
4	od 3 do 6 mesiacov vrátane											
5	od 6 mesiacov do 1 roka vrátane											
6	od 1 do 3 rokov vrátane											
7	od 3 do 5 rokov vrátane											
8	od 5 do 10 rokov vrátane											
9	od 10 do 15 rokov vrátane											
10	nad 15 rokov											
11	Nedefinované											
12	Celkom											
13	Majetok denominovaný v EUR											
14	na požiadanie a do 1 mesiaca vrátane			412	10,9545	2	237	0,0532				
15	od 1 do 3 mesiacov vrátane											
16	od 3 do 6 mesiacov vrátane											
17	od 6 mesiacov do 1 roka vrátane					3	115	0,0798				
18	od 1 do 3 rokov vrátane											
19	od 3 do 5 rokov vrátane										1	0,0266
20	od 5 do 10 rokov vrátane										4	0,1064
21	od 10 do 15 rokov vrátane											
22	nad 15 rokov										6	0,1595
23	Nedefinované											
24	Celkom			412	10,9545	5	352	0,1329			11	0,2925

Názov dôchodkového fondu

**Doplnková dôchodková spoločnosť Tatra banky, a.s.,
Konzervatívny príspevkový d.d.f.**

Identifikačný kód

1702090008

Stav ku dňu

30.06.2009

čís.r.	Zostatková fixácia úrokových mier	Iné cenné papiere		Peňažné prostriedky na bankových účtoch		Obchody na obmedzenie menového rizika			Iný majetok		Pohľadávky doplnkového dôchodkového fondu	
		objem v tis. eur	podiel v %	objem v tis. eur	podiel v %	reálna hodnota v tis. eur	hodnota podkladových o nástroja v tis. eur	podiel v %	objem v tis. eur	podiel v %	objem v tis. eur	podiel v %
a	b	11	12	13	14	15	16	17	18	19	20	21
1	Majetok denominovaný v SKK											
2	na požiadanie a do 1 mesiaca vrátane											
3	od 1 do 3 mesiacov vrátane											
4	od 3 do 6 mesiacov vrátane											
5	od 6 mesiacov do 1 roka vrátane											
6	od 1 do 3 rokov vrátane											
7	od 3 do 5 rokov vrátane											
8	od 5 do 10 rokov vrátane											
9	od 10 do 15 rokov vrátane											
10	nad 15 rokov											
11	Nedefinované											
12	Celkom											
13	Majetok denominovaný v EUR											
14	na požiadanie a do 1 mesiaca vrátane			159	18,1093							
15	od 1 do 3 mesiacov vrátane			20	2,2779							
16	od 3 do 6 mesiacov vrátane			468	53,3030						1	0,1139
17	od 6 mesiacov do 1 roka vrátane			229	26,0820						1	0,1139
18	od 1 do 3 rokov vrátane											
19	od 3 do 5 rokov vrátane											
20	od 5 do 10 rokov vrátane											
21	od 10 do 15 rokov vrátane											
22	nad 15 rokov											
23	Nedefinované											
24	Celkom			876	99,7722						2	0,2278

Názov dôchodkového fondu

**Doplnková dôchodková spoločnosť Tatra banky, a.s.,
Dôchodkový výplatný d.d.f.**

Identifikačný kód

2411060012

Stav ku dňu

30.06.2009

čís.r.	Zostatková fixácia úrokových mier	Iné cenné papiere		Peňažné prostriedky na bankových účtoch		Obchody na obmedzenie menového rizika			Iný majetok		Pohľadávky doplnkového dôchodkového fondu	
		objem v tis. eur	podiel v %	objem v tis. eur	podiel v %	reálna hodnota v tis. eur	hodnota podkladových o nástroja v tis. eur	podiel v %	objem v tis. eur	podiel v %	objem v tis. eur	podiel v %
a	b	11	12	13	14	15	16	17	18	19	20	21
1	Majetok denominovaný v SKK											
2	na požiadanie a do 1 mesiaca vrátane											
3	od 1 do 3 mesiacov vrátane											
4	od 3 do 6 mesiacov vrátane											
5	od 6 mesiacov do 1 roka vrátane											
6	od 1 do 3 rokov vrátane											
7	od 3 do 5 rokov vrátane											
8	od 5 do 10 rokov vrátane											
9	od 10 do 15 rokov vrátane											
10	nad 15 rokov											
11	Nedefinované											
12	Celkom											
13	Majetok denominovaný v EUR											
14	na požiadanie a do 1 mesiaca vrátane			2 810	38,6042						1	0,0137
15	od 1 do 3 mesiacov vrátane			2 346	32,2297						21	0,2885
16	od 3 do 6 mesiacov vrátane			2 100	28,8501						1	0,0137
17	od 6 mesiacov do 1 roka vrátane											
18	od 1 do 3 rokov vrátane											
19	od 3 do 5 rokov vrátane											
20	od 5 do 10 rokov vrátane											
21	od 10 do 15 rokov vrátane											
22	nad 15 rokov											
23	Nedefinované											
24	Celkom			7 256	99,6840						23	0,3160

Doplnková dôchodková spoločnosť Tatra banky, a.s.

sídlo: Hodžovo námestie 3, 811 06 Bratislava, IČO: 36 291 111, zapísaná v Obchodnom registri OS Bratislava I, odd.: Sa, vl.č.: 3857/B

**POLROČNÁ SPRÁVA O HOSPODÁRENÍ DOPLNKOVEJ DÔCHODKOVEJ SPOLOČNOSTI
S MAJETKOM V DOPLNKOVÝCH DÔCHODKOVÝCH FONDOCH**

podľa § 67 zákona č. 650/2004 Z. z. o doplnkovom dôchodkovom sporení a o zmene a doplnení niektorých zákonov v platnom znení

Príloha č. 8

**k polročnej správe o hospodárení doplnkovej dôchodkovej spoločnosti s majetkom v doplnkových
dôchodkových fondoch
30. jún 2009**

Účtovné závierky doplnkových dôchodkových fondov k 30. júnu 2009.