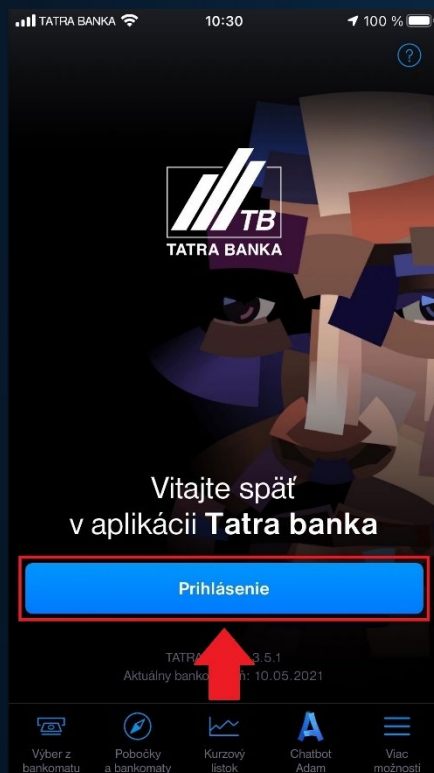


# Ako si otvoriť Investičné sporenie<sup>TB</sup> cez mobilnú aplikáciu Tatra banka

Vedeli ste, že si môžete otvoriť nové Investičné sporenie<sup>TB</sup> bezpečne cez mobilnú aplikáciu Tatra banka, kdekoľvek sa práve nachádzate? Všetko si jednoducho ukážeme v nasledujúcich krokoch.

## Prihlásenie

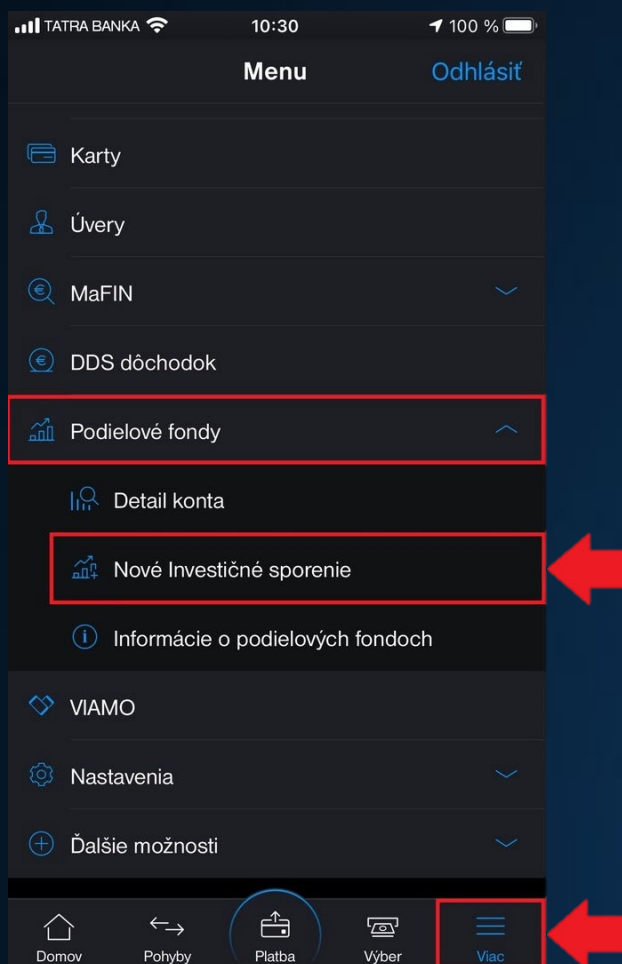
Najskôr sa **prihláste** do vašej **mobilnej aplikácie Tatra banka** stlačením tlačidla **Prihlásenie**. Ak ju ešte nemáte, **stiahnite si ju**.



Pokiaľ by ste mali problém s prihlásením, kontaktujte službu **DIALOG Live** na bezplatnom telefónnom čísle: **\*1100**.

# Menu

Po prihlásení sa do aplikácie ťuknite v pravom dolnom rohu na **Viac**, následne na záložku **Podielové fondy** a v nej na možnosť **Nové Investičné sporenie**.



## Tip pre vás

V možnosti **Informácie o podielových fondoch** sa dozviete dodatočné zaujímavé informácie a výhody **Podielových fondov<sup>TB</sup>**.

# Menu

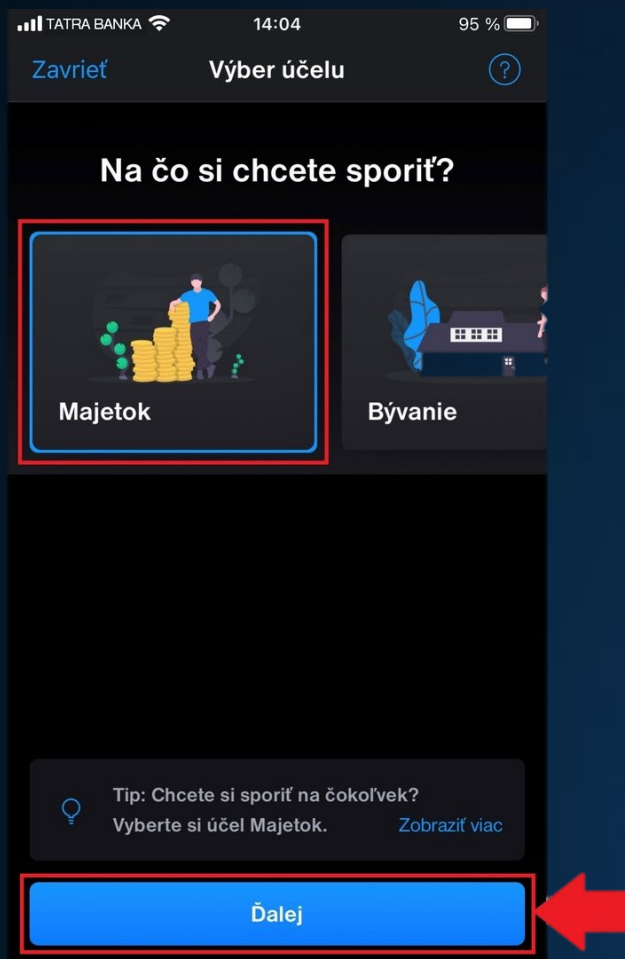
Na úvodnej obrazovke ťuknite na prvú možnosť **Začať sporiť ihneď**.



Ak si to chcete iba vyskúšať, mysleli sme aj na vás, v možnosti **Vyskúšať na nečisto**.

# Prvý krok: Výber účelu

V prvom kroku si **vyberte účel**, na ktorý si chcete sporiť investične. Predvolená možnosť je najčastejšia voľba našich klientov.



## Tip pre vás

Neviete sa rozhodnúť, aký účel si zvoliť? Vyberte si účel **Majetok**, ten je najuniverzálnejší.

Po vybraní účelu ťuknite na tlačidlo **Ďalej**.

# Druhý krok: Suma a doba sporenia

V druhom kroku si **zvolíte sumu**, ktorú si chcete mesačne posielat' a **dobu**, počas ktorej si chcete sporiť investične.

Predvolené parametre sú najčastejšie voľby našich klientov

TATRA BANKA 14:04 95 %

Mesačné sporenie

Koľko si viete mesačne sporiť?

Mesačne si viem sporiť 50 EUR

Naši klienti si priemerne sporia 50 EUR

Zadať inú sumu

Doba sporenia

Chcem si sporiť 5 rokov

Tip: Žiadny strach, mesačnú sumu i dobu sporenia si môžete kedykoľvek Zobraziť viac

Ďalej

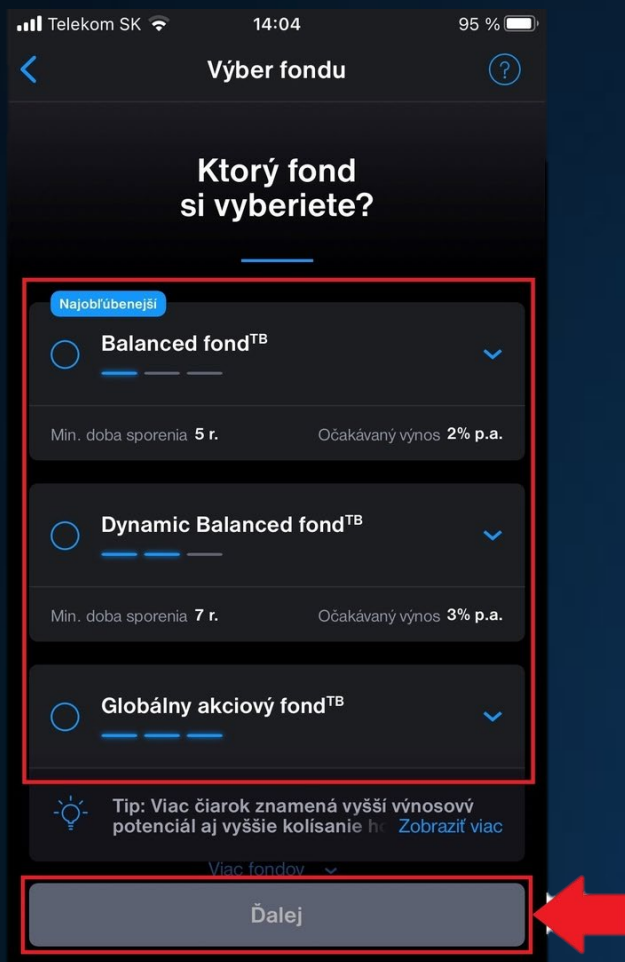
## Tip pre vás

Doba sporenia je jedným z najdôležitejších faktorov úspechu. Čím dlhšie, tým lepšie.

Následne ťuknite na tlačidlo **Ďalej**.

# Tretí krok: Výber fondu

V treťom kroku si **vyberte podielový fond**, pomocou ktorého si necháte zhodnocovať vaše peniaze..



## Tip pre vás

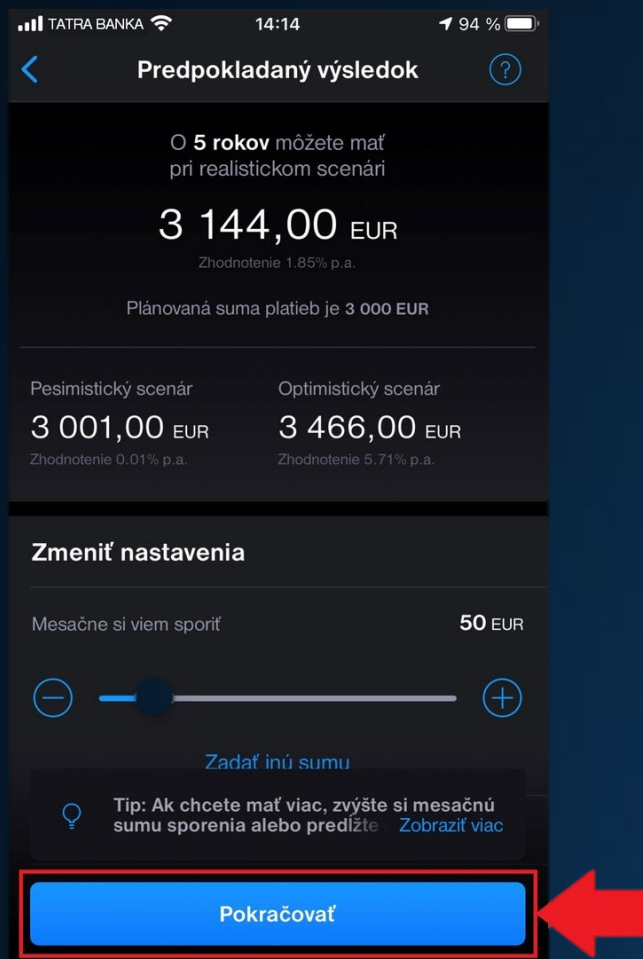
Väčšina našich konzervatívnych klientov si najčastejšie vyberá **Balanced fond<sup>TB</sup>** a dynamickí klienti **Globálny akciový fond<sup>TB</sup>**.

Po vybraní podielového fondu ťuknite na tlačidlo **Ďalej** (sprístupní sa vám až po výbratí fondu).

**Upozornenie:** S investíciou do podielového fondu je spojené aj riziko a doterajší výnos nie je zárukou budúcich výnosov. Štatút, predajný prospekt a kľúčové informácie pre investorov podielového fondu sú k dispozícii v pobočkách Tatra banky, a. s. v slovenskom jazyku. Použité očakávané zhodnotenie investície do podielových fondov predstavuje mediánový realistický odhadovaný výnos správcovskou spoločnosťou Tatra Asset Management, správ. spol., a. s., na základe predpokladaného zloženia fondu a ako aj na základe odhadovaného desaťročného výnosu jednotlivých tried aktív, do ktorých môže fond investovať, a to bez zohľadnenia budúceho daňového zaťaženia. Očakávané zhodnotenie je po odpočítaní priebežných poplatkov v zmysle kľúčových informácií pre investorov podielového fondu. Prečítajte si úplné upozornenie.

# Predpokladaný výsledok

Na obrazovke sa vám zobrazia scenáre očakávaného zhodnotenia vášho Investičného sporenia<sup>TB</sup>.



## Tip pre vás

V časti **Zmeniť nastavenia** si viete pozrieť, ako sa môže vaše Investičné sporenie<sup>TB</sup> vyvíjať s inou sumou, dobou alebo fondom.

Keď ste s výsledkom spokojný, ťuknite na tlačidlo **Pokračovať**.

# Otvorenie konta a údaje klienta

V piatom kroku v časti **Nastavenie výpisov** si zvolíte **E-mail**, na ktorý si chcete nechať posielat' výpisy a zadajte si **minimálne osemmiestne heslo**, pomocou ktorého si ich zabezpečíte.

Následne označte možnosť **Uvedené údaje sú správne** a pokračujte stlačením tlačidla **Ďalej**.

The screenshot shows the 'Otvorenie konta investora' (Investor Account Opening) screen in the Tatra Banka mobile app. The status bar at the top shows 'TATRA BANKA', signal strength, Wi-Fi, time '14:14', and battery '94%'. The screen contains several input fields: 'Adresa trvalého pobytu', 'Štátna príslušnosť', 'Typ dokladu', and 'Číslo dokladu'. Below these is the 'Nastavenie výpisov' (Statement Settings) section, which includes a dropdown for 'E-mail', a password field for 'Heslo pre výpis' (Statement Password) with a strength indicator and an eye icon, and a language selector set to 'Slovenčina'. At the bottom of this section, there is a checked checkbox for 'Uvedené údaje sú správne' (The provided data is correct). A large blue button labeled 'Ďalej' (Next) is at the very bottom, with a red arrow pointing to it from the right.

Pokiaľ ste u nás už niekedy investovali a konto máte vytvorené, zobrazí sa vám obrazovka s vašimi údajmi, ktoré (pokiaľ sú správne) iba potvrdíte ťuknutím na text **Uvedené údaje sú správne** a pokračujete tlačidlom **Ďalej**.

Ak by vaše údaje neboli správne zavolajte na **DIALOG Live \*1100**, kde vám ich ochotne aktualizujú.



# Nastavenie sporenia

Na obrazovke **Nastavenie sporenia** si môžete nastaviť **vlastný názov Investičného sporeniaTB**, vybrať si **účet**, z ktorého si budete posielat peniaze a zvoliť si **deň pravidelnej platby** (viete ho kedykoľvek zmeniť v trvalých príkazoch).

Keď nechcete nič meniť a vyhovujú vám predvolené nastavenia, pokojne pokračujte stlačením tlačidla **Ďalej**.

TATRA BANKA 14:14 94 %

**Nastavenie sporenia**

Názov sporenia \* Investičné sporenie Majetok

Účel Majetok

Suma mesačnej platby 50,00 EUR

Doba sporenia 5 rokov

Cieľová suma 3 100,00 EUR

Fond Balanced fond<sup>TB</sup>

Prijemca SK87 1100 0000 0029 4323 6085

Trvalý príkaz z účtu \* [blurred] >

Investičné sporenie sa zobrazí niekoľko dní po pripísaní prvej platby.

Pravidelná platba v mesiaci \* 19. deň >

**Ďalej**

## Tip pre vás

Vaše **Investičné sporenie<sup>TB</sup>** sa vám zobrazí o 2 dni po pripísaní prvej platby. Môžete si aj nechať **Priradiť cieľ**, ktorý slúži na grafické zobrazovanie plnenia (táto možnosť je už predvolená).

# Znalosti o investovaní

V zmysle legislatívy sme povinní zistiť vaše znalosti a skúsenosti. Označte možnosťami **Áno** alebo **Nie**, či **pracujete v oblasti financií** a či **poznáte parametre podielového fondu**, ktorý ste si vybrali.

TATRA BANKA 14:15 94 %

## Znalosti a skúsenosti

### Vedomosti o investovaní

Máte vzdelanie alebo pracovnú kvalifikáciu v oblasti financií, v rámci ktorých ste získali vedomosti o podielových fondoch? \*

Áno

Nie

### Vedomosti o podielových fondoch

Ste si vedomý minimálneho odporúčaného investičného horizontu podielového fondu TAM - Americký akciový fond, ktorý je 12 rokov a rizík spojených s investíciou v ňom, ktoré sú uvedené v kľúčových informáciách pre investorov? Ste si vedomý skutočnosti, že ak požiadate o vyplatenie podielových listov z podielového fondu TAM - Americký akciový fond do 3 rokov od ich nadobudnutia, môže vám byť účtovaný výstupný poplatok do výšky 3 % z vyplácejanej sumy? \*

Kľúčové informácie pre investorov >

Áno

Nie

**Ďalej**

## Tip pre vás

Keď neviete, akú možnosť označiť, označte obe možnosti ako: **Nie**.

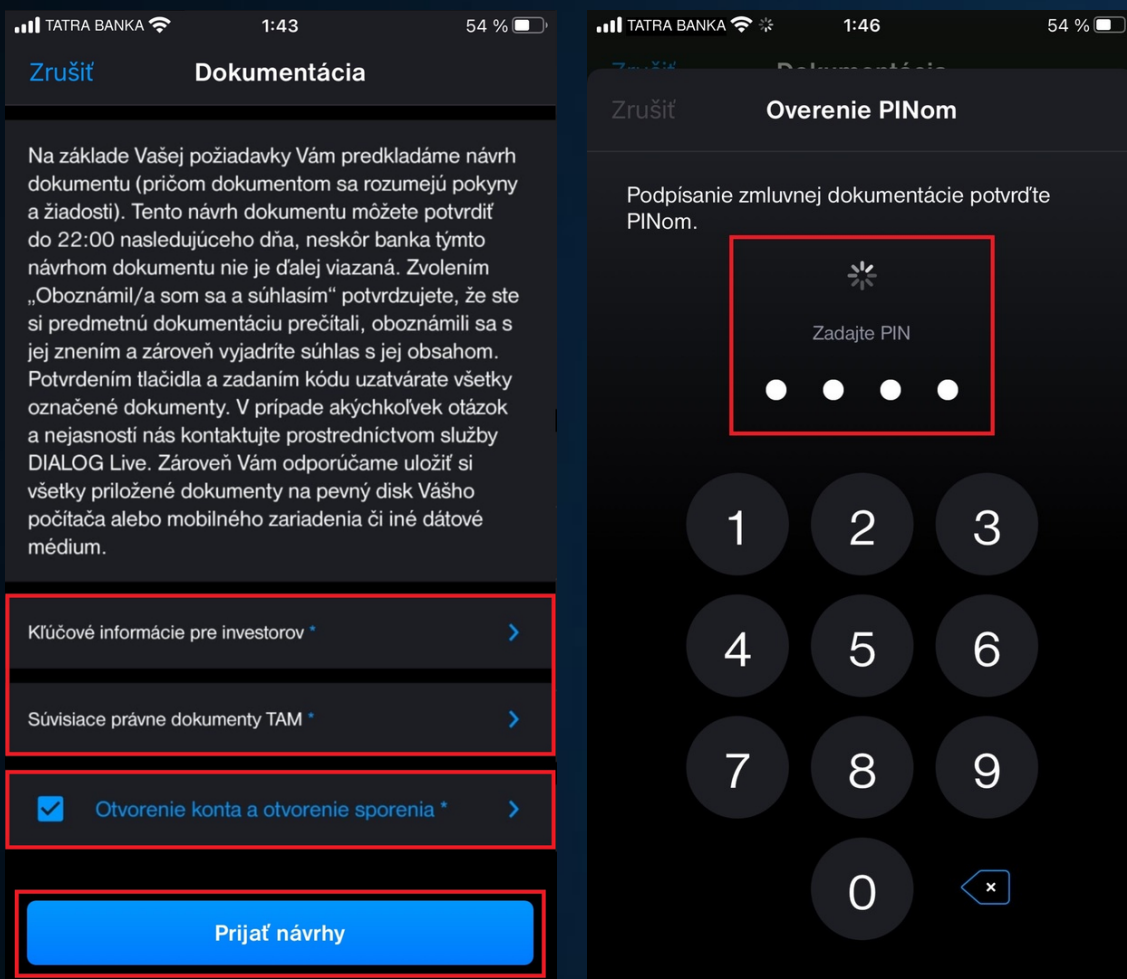
Po označení oboch políčok ťuknite na tlačidlo **Ďalej**.

# Dokumentácia a overenie

Na obrazovke s dokumentáciou si otvorte dokumenty: **Kľúčové informácie pre investorov**, **Súvisiace právne dokumenty TAM**, **Otvorenie konta a otvorenie sporenia** a oboznámte sa s nimi.

V poslednom dokumente ťuknite na tlačidlo **Oboznámil/a som sa a súhlasím**.

Po oboznámení sa so všetkými dokumentami ťuknite na tlačidlo **Prijat' návrhy**.

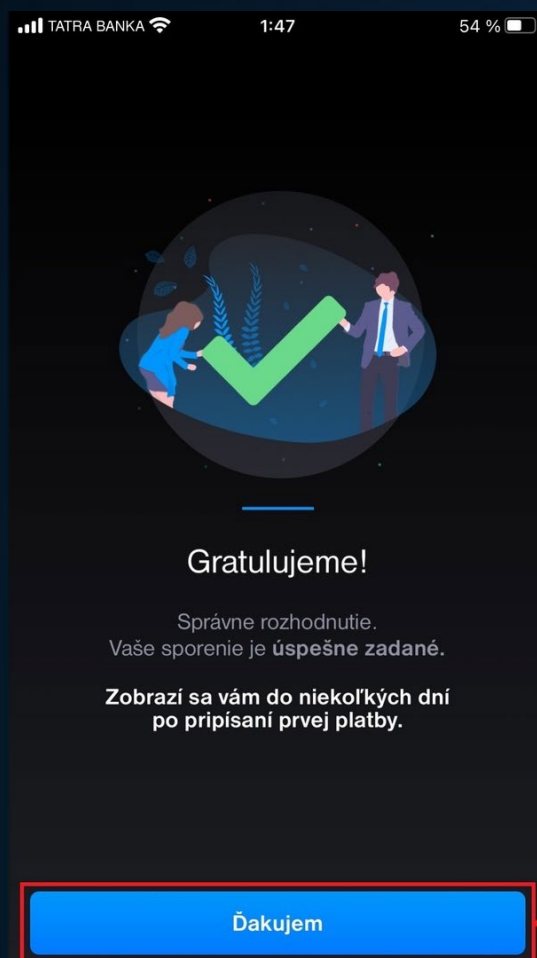


Následne dokumenty **podpíšte zadaním PIN kódu** (tým, ktorým sa prihlasujete do aplikácie).

# Výborne, zvládli ste to!

Po podpísaní dokumentov sa vám zobrazí informácia o **úspešnom otvorení** vášho nového **Investičného sporenia**<sup>TB</sup>.

Môžete kliknúť na tlačidlo **Ďakujem**.



**Gratulujeme!** Práve ste si otvorili vaše nové **Investičné sporenie**<sup>TB</sup>.

**Výborne!**

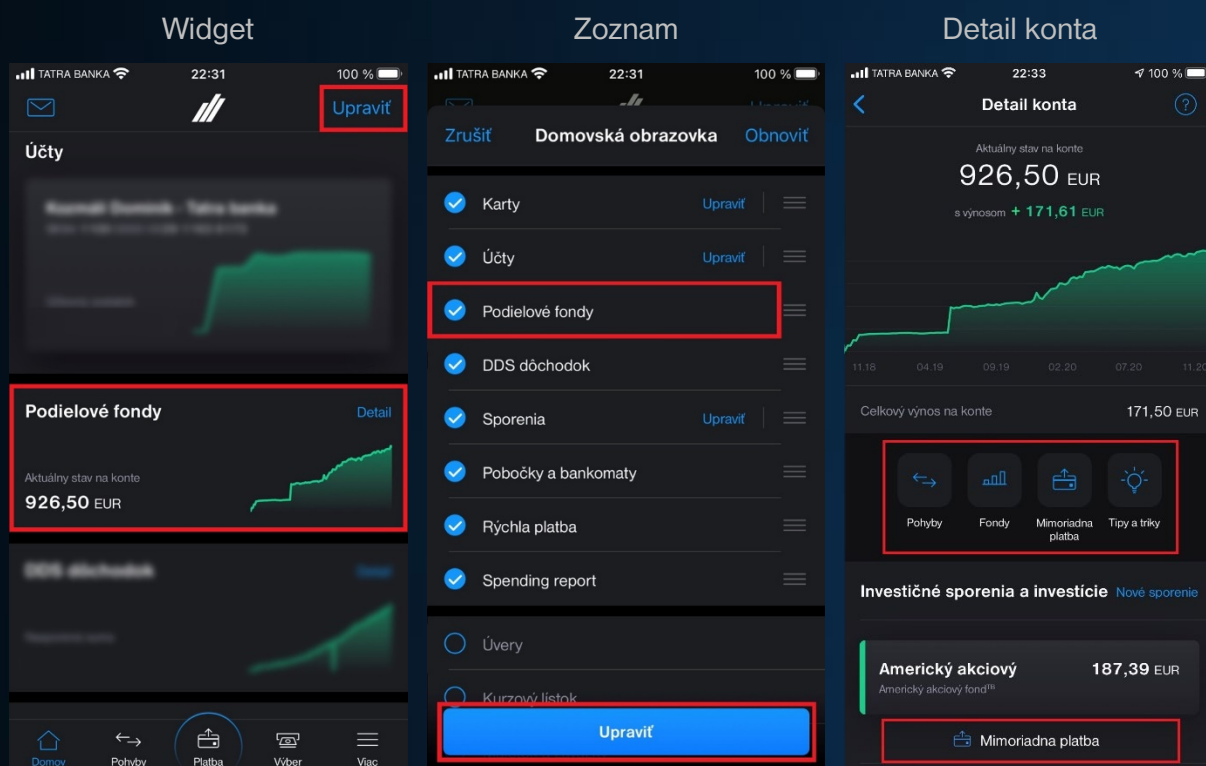
Urobili ste **správny ťah** pre vaše peniaze.

# Tipy pre vás:

Po jeho aktivácii vášho **Investičného sporenia<sup>TB</sup>** môžete jednoducho spravovať cez **Detail konta** prostredníctvom **widgetu** priamo na domovskej obrazovke aplikácie.

**Widget** si zobrazíte cez tlačidlo **Upraviť** v pravom hornom rohu domovskej obrazovky.

V zozname potom označte možnosť **Podielové fondy** a stlačte tlačidlo **Upraviť**.



V **Detaile konta** si môžete okrem sledovania stavu vašich investícií aj kedykoľvek poslať **mimoriadne platby** na ktorékoľvek vaše **Investičné sporenie<sup>TB</sup>**.